



**SOLID GEAR**

**TOE GUARD**

**DUNDERDON**

**2019**

Français

**HULTAFORS GROUP SWITZERLAND AG**

Industriestrasse 9 | 5432 Neuenhof | Telefon: 056 416 98 98 | [www.hultaforsgroup.ch](http://www.hultaforsgroup.ch) | E-Mail: [info@hultaforsgroup.ch](mailto:info@hultaforsgroup.ch)





Prix recommandés en CHF. Tous les prix sont indiqués avec TVA 7.7% incluse et sans TVA. Les prix indiqués ici remplacent tous les anciens prix. Sous réserve d'erreurs d'impression et de modification des formes et des designs.  
**Votre conseiller spécialisé vous aide volontiers pour choisir les bonnes chaussures de protection.**



## NOS FAMILLES DE PRODUITS

Pour faciliter votre choix et effectuer une présélection au moment d'acquérir de nouvelles chaussures, nous avons réparti nos modèles en différentes familles, selon les travaux à exécuter, l'environnement (intérieur/extérieur) ou la température (chaud/froid). SOLID GEAR a les chaussures qu'il vous faut.

### ATHLETIC FAMILY

Pour les professionnels à la recherche de chaussures permettant de travailler de façon souple et légère sur des sols plats. Sécurité, protection et bien-être sont assurés en conditions difficiles par la mise en œuvre de matières de première qualité. Ces modèles ne sont pas adaptés aux travaux de bétonnage et de cimentage.

### TREKKING FAMILY

Confort et stabilité au plus haut niveau pour les travaux en environnements variés, aussi bien en terrains plats qu'inclinés. Sécurité, protection et bien-être sont assurés en conditions difficiles par la mise en œuvre de matières de première qualité. Ces modèles ne sont pas adaptés aux travaux de bétonnage et de cimentage.

### TOUGH FAMILY

Stabilité et confort élevés en environnements exigeants, aussi bien en terrains plats qu'inclinés. Sécurité, protection et bien-être sont assurés en conditions difficiles par la mise en œuvre de matières de première qualité. Les chaussures en cuir de la famille Tough sont adaptées aux travaux de bétonnage et de cimentage.





## ATHLETIC-FAMILY

Pour les professionnels à la recherche de chaussures permettant de travailler de façon souple et légère sur des sols plats. Sécurité, protection et bien-être sont assurés en conditions difficiles par la mise en œuvre de matières de première qualité. Ces modèles ne sont pas adaptés aux travaux de bétonnage et de cimentage.

Caractéristiques	Avantages
Semelle extérieure en caoutchouc	Le caoutchouc est la matière la plus résistante à l'abrasion.
Semelle intermédiaire en éthylène-acétate de vinyle (EVA), PU moulé ou E-TPU	Éthylène-acétate de vinyle (EVA) – une mousse isolante qui n'absorbe pas l'humidité. PU – semelle intermédiaire à la fois robuste et légère. E-TPU – poids réduit et excellent retour de la forme.
Matière extérieure	Mise en œuvre de différentes matières robustes comme le CORDURA® / Rip-Stop / StarKnit / cuir.
Semelle anti-perforation	Utilisation d'une des semelles de protection les plus souples et légères du marché.
Coutures minimalistes	Des coutures minimalistes assurent une plus grande souplesse et réduisent les risques de rupture.
Capuchon d'orteils	Aluminium / fibre de verre / NANO.
Semelle intérieure PU / EVA, Poron Pads	Semelle intérieure respirante et antibactérienne en EVA ou PU, en partie avec Poron Pads. Poron: mousse uréthane microcellulaire avec structure ouverte des cellules; une matière idéale pour les semelles intérieures.
Renfort avant	Lors de travaux effectués à genoux en particulier, l'avant des chaussures est plus exposé à l'usure. Un renfort dans cette zone permet de réduire, voire de supprimer les traces d'usure sur la chaussure. Des ajouts spécifiques à l'avant protègent la matière extérieure contre l'abrasion et évitent une usure prématurée.
Doublure intérieure	Mise en œuvre d'une doublure 3D en maille respirante, pour une absorption et une évacuation plus efficaces de l'humidité.
Doublure GORE-TEX® (Triumph / Revolution / One / Cyclone)	100% d'imperméabilité et respirabilité maximum dans toutes les conditions. Doublure résistante à l'abrasion et offrant un confort élevé, en particulier en environnements variés (intérieur/extérieur) et par températures plus chaudes.
SRC	Le plus haut niveau de propriétés antidérapantes pour les semelles.
Protection antistatique ESD (Cloud / Helium / Pacific / Lagoon / Ocean / Atlantic / Evolution / Haze / Venture / Revolution Dawn / Revolution Infinity)	La protection ESD repousse les décharges électrostatiques. Les chaussures présentent une résistance de 0.75 à 35 MΩm, en accord avec la norme DIN EN 61340.

### Utilisation: industrie / logistique / services

par exemple:







## SOLID GEAR ATLANTIC S1P

ART. SG61003

Fr. 137.00 inkl. TVA

Fr. 127.21 exkl. TVA

NOUVEAU

SOLID GEAR Atlantic : un mariage parfait entre robustesse et légèreté, entre confort et souplesse. Grâce à la mise en œuvre de la technologie de moulage du polyuréthane pour la semelle intermédiaire, en association avec une fine semelle extérieure en caoutchouc, on obtient une chaussure de protection à la fois légère et robuste. La surface extérieure sans coutures est particulièrement respirante et la chaussure se présente dans un look sportif tendance. Avec capuchon de protection en fibre de verre et semelle anti-perforation. Le système de laçage BOA® est pratique et permet une adaptation précise de la forme. Protection ESD selon la norme DIN EN 61340.

- Matière extérieure: Cuir pleine fleur avec renforts TPU
- Semelle: Semelle caoutchouc antidérapante et résistante à l'huile
- Semelle intermédiaire: PU moulé
- Semelle intérieure: Mousse PU respirante et antibactérienne
- Volume: Large
- Pointures: 36 - 48
- Normes de sécurité: EN 20345:2011, S1P, SRC, ESD
- Protection: Semelle composite et capuchon en fibre de verre



## SOLID GEAR OCEAN S1P

ART. SG61001

Fr. 137.00 inkl. TVA

Fr. 127.21 exkl. TVA

NOUVEAU

SOLID GEAR Ocean: un mariage parfait entre robustesse et légèreté, entre confort et souplesse. Grâce à la mise en œuvre de la technologie de moulage du polyuréthane pour la semelle intermédiaire, en association avec une fine semelle extérieure en caoutchouc, on obtient une chaussure de protection à la fois légère et robuste. La surface extérieure sans coutures est particulièrement respirante et la chaussure se présente dans un look sportif tendance. Avec capuchon de protection en fibre de verre et semelle anti-perforation. Le système de laçage BOA® est pratique et permet une adaptation précise de la forme. Protection ESD selon la norme DIN EN 61340.

- Matière extérieure: Cuir pleine fleur avec renforts TPU
- Semelle: Semelle caoutchouc antidérapante et résistante à l'huile
- Semelle intermédiaire: PU moulé
- Semelle intérieure: Mousse PU respirante et antibactérienne
- Volume: Large
- Pointures: 36 - 48
- Normes de sécurité: EN 20345:2011, S1P, SRC, ESD
- Protection: Semelle composite et capuchon en fibre de verre





## SOLID GEAR HELIUM 2.0 S1P

ART. SG80223

Fr. 159.00 inkl. TVA

Fr. 147.99 excl. TVA

L'Helium 2.0 est la version actualisée de la légendaire Helium, notre championne des ventes depuis 2009 déjà. Nous l'avons équipée d'une nouvelle technologie qui la rend encore plus légère, respirante et confortable. Glissez-vous dans ce modèle et redécouvrez ce que veut dire passion avec un grand P.



Matière extérieure: Éléments en cuir et tissu respirant  
 Semelle extérieure: Semelle antidérapante en caoutchouc et résistante aux huiles  
 Semelle intermédiaire: EVA injecté haute performance  
 Semelle intérieure: Semelle antibactérienne et respirante en EVA avec un coussin en mousse Poron®  
 Volume: Large  
 Pointures: 35 - 48  
 Normes de sécurité: EN 20345, S1P, ESD, SRC  
 Protection: Semelle anti-perforation en composite et coque en aluminium



## SOLID GEAR VENT S1P

ART. SG76003

Fr. 270.00 inkl. TVA

Fr. 250.70 excl. TVA

VENT by SOLID GEAR est une chaussure de sécurité très respirante et légère. Utilisant la technologie révolutionnaire INFINITY E-TPU, la semelle intermédiaire offre un amorti et un confort presque sans fin. Plus l'énergie est utilisée, plus le rendement est élevé. Les renforts TPU ont été intégrés dans le tissu mesh hautement respirant pour un excellent ajustement et une protection optimale. L'embout NANO est 40 % plus solide que la fibre de verre et plus léger et plus mince que les autres embouts non métalliques. Grâce à la technologie de mousse TPU, cette chaussure est très confortable. La classe antidérapante SRC garantit une haute résistance au glissement sur des surfaces lisses. SOLID GEAR VENT est conforme à la norme ESD selon DIN EN 61340.



Matière extérieure: Maille légère et Cordura avec renforts TPU  
 Semelle extérieure: Semelle antidérapante en caoutchouc et résistante aux huiles  
 Semelle intermédiaire: E-TPU  
 Avant-pied métatase: EVA  
 Semelle intérieure: Mousse PU hautement respirante, transportant l'humidité et antibactérienne  
 Volume: Large  
 Pointures: 36 - 48  
 Normes de sécurité: EN 20345:2011, S1P, SRC, ESD  
 Protection: Semelle en composite et coque de protection en NANO carbone



## SOLID GEAR CLOUD S1

ART. SG80110

Fr. 155.00 inkl. TVA

Fr. 143.92 exkl. TVA

Probablement la chaussure de sécurité la plus légère et la plus respirante au monde. La semelle extérieure est une combinaison d'EVA injecté léger et d'une semelle extérieure antidérapante. La surface respirante est robuste et légère.



- Matière extérieure: Tissu en maille résistant, léger et respirant
- Semelle extérieure: Semelle antidérapante et résistante aux huiles en caoutchouc
- Semelle intermédiaire: Semelle à haute performance en EVA injecté
- Semelle intérieure: Semelle antibactérienne et respirante en EVA avec un coussin en mousse Poron®
- Volume: Large
- Pointures: 35 - 48
- Normes de sécurité: EN 20345, S1, SRC, ESD
- Protection: Semelle en composite et coque de protection en aluminium

ATHLETIC FAMILY



## SOLID GEAR CLOUD 2.0 S1

ART. SG80122

Fr. 145.00 inkl. TVA

Fr. 134.63 exkl. TVA

Une des chaussures de sécurité les plus légères du marché. Si vous avez besoin d'une grande respirabilité, d'une extrême légèreté et d'un confort maximal, il ne peut y en avoir qu'un seul. SOLID GEAR Cloud 2.0 s'appuie sur le grand succès de la Cloud 1.0, une chaussure qui est sur le marché depuis plus de sept ans et montre que les utilisateurs du monde entier font confiance à SOLID GEAR comme le premier fabricant de chaussures de sécurité légères et respirantes. La tige en maille solide et la semelle intercalaire en EVA haute performance fabriquée à partir d'injections Dual Density EVA de haute qualité garantissent le plus haut niveau de confort. Nouvelle solution de façage développée exclusivement pour Cloud 2.0, qui enveloppe l'ensemble de la tige et conduit à un ajustement en forme de gant.



- Matière extérieure: Tissu en maille résistant, léger et respirant
- Semelle extérieure: Semelle antidérapante en caoutchouc et résistante aux huiles
- Semelle intermédiaire: Semelle à haute performance en EVA injecté
- Semelle intérieure: Semelle antibactérienne et respirante en PU
- Volume: Large
- Pointures: 36 - 48
- Normes de sécurité: EN 20345:2011, S1, SRC, ESD
- Protection: Coque de protection NANO





## SOLID GEAR HAZE MARS RED S1P

ART. SG80118

Fr. 198.00 inkl. TVA

Fr. 183.84 exkl. TVA



## SOLID GEAR HAZE MOON GREY S1P

ART. SG80119

Fr. 198.00 inkl. TVA

Fr. 183.84 exkl. TVA

HAZE est la prochaine génération de chaussures de sport de sécurité de SOLID GEAR. La semelle intercalaire unique en EVA à double densité permet d'élever le confort à un niveau supérieur. Jamais auparavant une chaussure de sécurité n'avait été aussi près d'une chaussure de sport. La tige sans couture StarKnit donne à la Haze une respirabilité, un ajustement et une flexibilité fantastiques. HAZE est conforme à la norme ESD selon DIN EN 61340.

Matière extérieure: StarKnit léger et sans couture pour une respirabilité maximale

Semelle extérieure: Semelle en caoutchouc antidérapante et résistante à l'huile

Semelle intermédiaire: EVA double densité

Semelle intérieure: Mousse PU hautement respirante, absorbant l'humidité et antibactérienne

Volume: Large

Pointures: 36 - 48

Normes de sécurité: EN 20345:2011, S1P, SRC, ESD

Protection: Semelle en composite et coque de protection en NANO carbone







ATHLETIC FAMILY

## SOLID GEAR SENTRY MID S3

ART. SG80121

Fr. 187.00 inkl. TVA

Fr. 173.63 excl. TVA

Sentry Mid est la nouvelle génération de chaussures de sport de sécurité de SOLID GEAR. Une semelle intercalaire unique en EVA double densité permet d'élever le confort à un niveau supérieur. Jamais auparavant une chaussure de sécurité n'avait été aussi près d'une chaussure de sport. La tige de haute qualité Nubuck et CORDURA® donne à la Sentry Mid une performance fantastique en termes de durabilité, d'ajustement et de flexibilité. La SOLID GEAR Sentry Mid Boot utilise également la nouvelle embout NANO, qui est 40% plus solide que la fibre de verre. En utilisant la technologie des chaussettes en mousse PU, le confort de cette chaussure est de première classe. La classe antidérapante SRC garantit une résistance maximale au glissement. Conducteur ESD selon DIN EN 61340.

- Matière extérieure: Premium Nubuck avec Canvas Cordura®
- Semelle extérieure: Semelle antidérapante en caoutchouc et résistante aux huiles
- Semelle intermédiaire: Dual Density EVA
- Semelle intérieure: Mousse PU respirante, antibactérienne et antibactérienne
- Volume: Large
- Pointures: 36 - 48
- Normes de sécurité: EN 20345:2011, S3, SRC, ESD
- Protection: Semelle en composite et coque de protection en NANO carbone



## SOLID GEAR EVOLUTION BLACK S1P

ART. SG80116

Fr. 169.00 inkl. TVA

Fr. 156.92 excl. TVA

Evolution Black est la nouvelle génération de chaussures de sécurité Solid Gear. La semelle intercalaire haute performance unique en EVA en injections EVA Dual Density de haute qualité garantit un confort au plus haut niveau avec des propriétés d'amortissement améliorées. Jamais auparavant une chaussure de sécurité n'avait un look aussi athlétique et fonctionnel. Surface sans couture avec une excellente respirabilité. L'embout NANO est 40 % plus solide que la fibre de verre, mais très léger et mince. Avec semelle antidérapante en caoutchouc. Evolution Black a une décharge ESD pour l'électricité statique selon DIN EN 61340.

- Matière extérieure: Tissu léger et sans coutures Rip Stop avec maximum de respirabilité et renforcement TPU
- Semelle extérieure: Semelle antidérapante et résistante aux huiles en aoutchouc
- Semelle intermédiaire: Semelle intermédiaire en EVA à double densité
- Semelle intérieure: Semelle antibactérienne et respirante en mousse PU
- Volume: Large
- Pointures: 36 - 48
- Normes de sécurité: EN 20345:2011, S1P, SRC, ESD
- Protection: Semelle anti-performance en composite et coque de protection en NANO carbone





## SOLID GEAR PACIFIC S1P

ART. SG80114

Fr. 162.00 inkl. TVA

Fr. 150.42 exkl. TVA

La Pacific est une chaussure de sécurité révolutionnaire, fabriquée selon les technologies les plus modernes. La semelle extérieure est une combinaison d'EVA injecté léger et d'une semelle antidérapante. La partie supérieure légère et sans couture assure une ventilation maximale. Embout en aluminium et semelle composite pour une protection maximale.



- Matière extérieure: Tissu en Rip-stop léger sans couture avec une respirabilité des pieds optimale
- Semelle extérieure: Semelle antidérapante, résistante aux huiles et à la chaleur en caoutchouc
- Semelle intermédiaire: Semelle à haute performance en EVA injecté
- Semelle intérieure: Semelle en EVA respirante et antibactérienne avec un coussin en mousse Poron®
- Volume: Large
- Pointures: 36 - 48
- Normes de sécurité: EN 20345, S1P, SRC, ESD
- Protection: Semelle anti-perforation en composite et coque en aluminium



## SOLID GEAR LAGOON S1P FEMMES

ART. SG80115

Fr. 162.00 inkl. TVA

Fr. 150.42 exkl. TVA

La Lagoon est une chaussure de sécurité révolutionnaire, fabriquée selon les technologies les plus modernes. Ergonomique, spécialement conçu pour les pieds des femmes. La semelle extérieure est une combinaison d'EVA injecté léger et d'une semelle antidérapante. La partie supérieure légère et sans couture assure une ventilation maximale. Embout en aluminium et semelle composite pour une protection maximale.



- Matière extérieure: Tissu en Rip-stop léger sans couture avec un maximum de respirabilité
- Semelle extérieure: Semelle antidérapante en caoutchouc, résistante aux huiles et à la chaleur
- Semelle intermédiaire: Semelle intermédiaire à haute performance en EVA injecté
- Semelle intérieure: Semelle antibactérienne et respirante en EVA avec un coussin en mousse Poron®
- Volume: Forme féminine
- Pointures: 36 - 42
- Normes de sécurité: EN 20345, S1P, SRC, ESD
- Protection: Semelle anti-perforation en composite et coque en aluminium





SOLID GEAR TRIUMPH GTX ART. SG80111

ATHLETIC FAMILY



SOLID GEAR REVOLT GTX ART. SG80113

## SOLID GEAR TRIUMPH GTX S3 / SOLID GEAR REVOLT GTX S3

ART. SG80111 / ART. SG80113 Fr. 223.00 inkl. TVA  
Fr. 207.06 exkl. TVA

Solid Gear Triumph GTX et Solid Gear Revolt GTX sont des chaussures de sécurité de pointe, qui grâce à la membrane imper-respirante en GORE-TEX® gardent vos pieds confortablement au sec toute la journée. Développées selon les standards les plus élevés et les plus exigeants ces chaussures comportent une semelle intérieure antibactérienne, une semelle intermédiaire à haute performance en EVA injecté et une semelle extérieure antidérapante en caoutchouc. La coque en aluminium ainsi que la semelle anti-perforation en composite offrent une protection maximale de vos pieds.



- Matière extérieure: Tissu en Rip-stop sans coutures et membrane imper-respirante en GORE-TEX®
- Semelle extérieure: Semelle antidérapante et résistante aux huiles en caoutchouc
- Semelle intermédiaire: Semelle intermédiaire à haute performance en EVA injecté
- Semelle intérieure: Semelle antibactérienne et respirante en EVA avec un coussin en mousse Poron®
- Volume: Large
- Pointures: 36 - 48
- Normes de sécurité: EN 20345, S3, SRC, WR,
- Protection: Semelle anti-perforation en composite et coque en aluminium

## AVANTAGES DE LA TECHNOLOGIE GORE-TEX SURROUND DANS LES CHAUSSURES À ENGRENAGE SOLIDE

### GORE-TEX® SURROUND®

Les chaussures de sécurité avec la technologie GORE-TEX® SURROUND® sont conçues pour une utilisation à l'intérieur et à l'extérieur dans des conditions plus chaudes ou pour des activités plus élevées. La respirabilité à 360° protège durablement le pied contre la pénétration de l'eau. La sueur, par contre, peut facilement s'échapper de l'intérieur. L'humidité et la chaleur ne sont pas seulement évacuées par le dessus de la chaussure, mais aussi vers le bas par les grandes ouvertures latérales de la semelle.

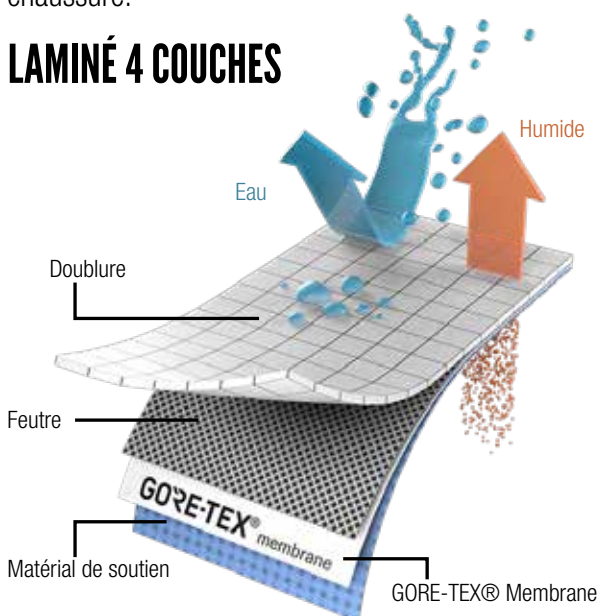
Les pieds restent secs et confortables, même à des températures élevées. Les chaussures de sécurité GORE-TEX® SURROUND® sont certifiées pour les chaussures de sécurité S3 selon EN ISO 20345 : 2011.



### GORE-TEX® MEMBRANE

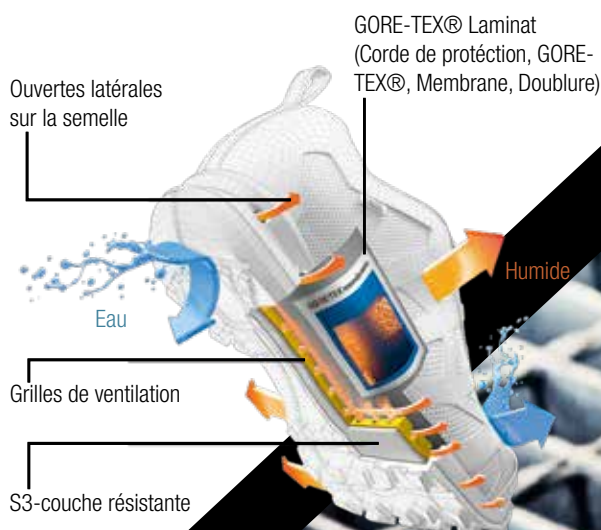
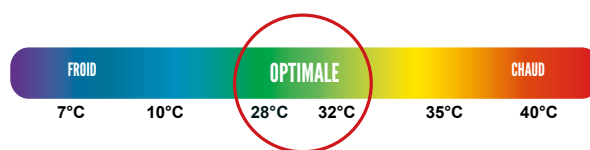
La membrane GORE-TEX® a 1,4 milliard de pores par cm<sup>2</sup>. Les pores sont 20 000 fois plus petits qu'une goutte d'eau et 700 fois plus grands que les molécules de vapeur. Cela permet de garder l'eau à l'extérieur pendant que la vapeur est évacuée de la chaussure.

### LAMINÉ 4 COUCHES



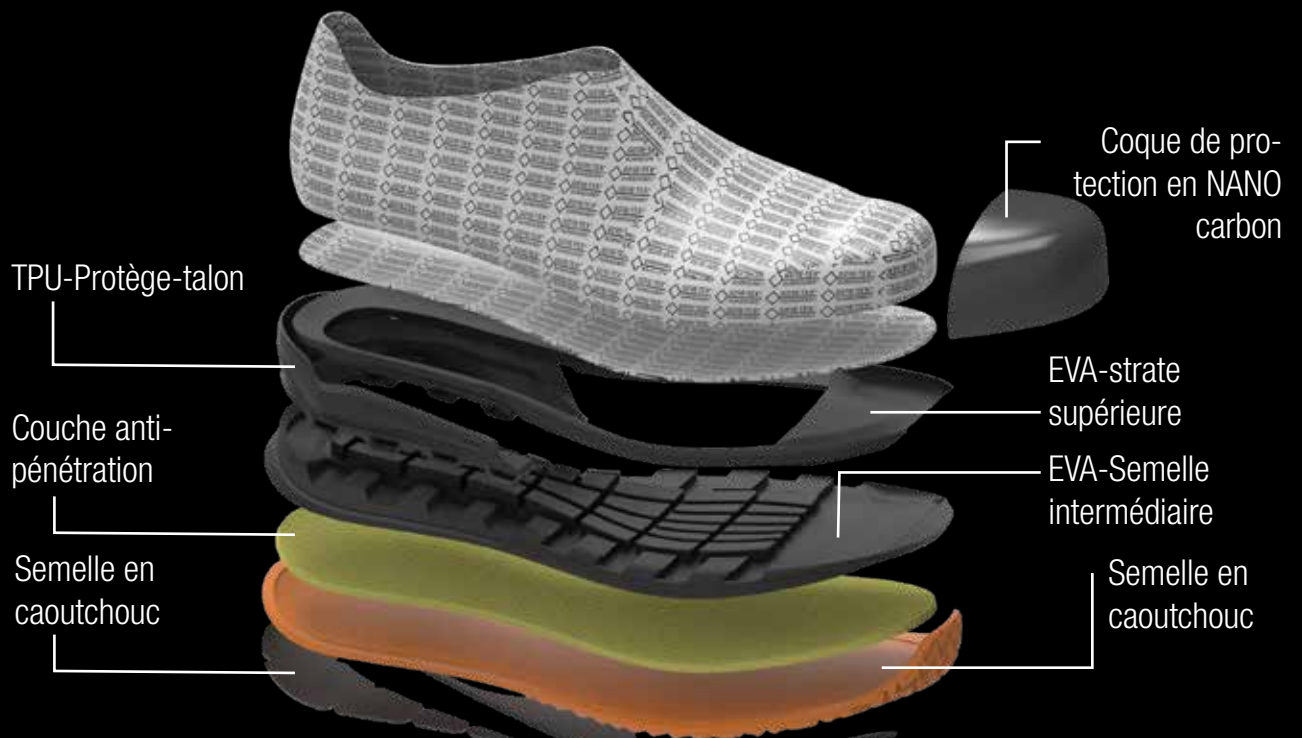
### TEMPÉRATURE OPTIMALE DU PIED

Les chaussures gardent les pieds au sec et en sécurité. Ils sont imperméables, très respirants et offrent un confort optimal. La température préférée est entre 28 - 32 ° C.





## COMME CA MARCHE?





## SOLID GEAR CYCLONE GTX S3

ART. SG77002

Fr. 276.00 inkl. TVA

Fr. 256.27 exkl. TVA

La Cyclone GTX constitue encore et toujours une référence parmi les chaussures de protection, avec l'intégration de technologies totalement innovantes dans ce segment. Imperméabilité et respirabilité 360° sont assurées, avec la mise en œuvre de la technologie GORE-TEX® SURROUND® et une protection de niveau S3. Un système de languette original enveloppe parfaitement le pied, pour une tenue et un confort inconnus jusqu'à ce jour. Un modèle qui laisse toutes les autres chaussures de protection imperméables loin derrière.



Matière extérieure: Tissu extérieur léger avec renforts TPU  
 Membrane: GORE-TEX® SURROUND®  
 Semelle: Semelle caoutchouc antidérapante et résistante à l'huile  
 Semelle intermédiaire 1: EVA  
 Semelle intermédiaire 2: EVA  
 Semelle intérieure: Mousse PU très respirante, antibactérienne et absorbant l'humidité  
 Volume: Large  
 Pointures: 36 - 48  
 Normes de sécurité: EN 20345:2011, S3, SRC, HRO, WR  
 Protection: Capuchon d'orteils en NANO et semelle composite



## SOLID GEAR ONE GTX S3

ART. SG77001

Fr. 282.00 inkl. TVA

Fr. 261.84 exkl. TVA

SOLID GEAR ONE est respirant et imperméable à 360° avec la technologie GORE-TEX® SURROUND® et le niveau de sécurité S3, SOLID GEAR et GORE® ont créé un produit unique qui laisse toutes les autres chaussures de sécurité imperméables loin derrière.



Matière extérieure: StarKnit léger  
 Membrane: GORE-TEX® SURROUND®  
 Semelle extérieure: Semelle antidérapante et résistante aux huiles en caoutchouc  
 Semelle intermédiaire: EVA  
 Semelle intérieure: Mousse PU hautement respirante, transportant l'humidité et antibactérienne  
 Spécificités: TPU-Protège-talon  
 Volume: Large  
 Pointures: 36 - 48  
 Normes de sécurité: EN 20345:2011, S3, SRC, HRO, WR  
 Protection: Semelle en composite et coque de protection en NANO carbone



## SOLID GEAR SEMELLE E-TPU

Grâce à la technologie Solid Gear E-TPU, l'utilisateur bénéficie de la meilleure récupération d'énergie et d'un amortissement optimal. Quelque chose qui n'était pas possible avant. Plus vous libérez d'énergie, plus vous en récupérez.

Le polyuréthane thermoplastique expansé (E-TPU) est un matériau dans lequel le „polyuréthane thermoplastique“ (TPU) est exposé à une pression de vapeur et à une chaleur extrêmes, ce qui provoque l'expansion du TPU. Après l'expansion, les granulés acquièrent une nouvelle apparence unique. Cela donne au matériau de nouvelles qualités sans perdre ses qualités originales.

La semelle E-TPU a un rendement énergétique plus élevé que tout autre matériau d'amortissement dans l'industrie de la chaussure de sécurité.

### SOLID GEAR E-TPU caractéristiques principales

- Faible densité
- Haute élasticité
- Excellente capacité de charge
- Haute résistance à l'abrasion
- Haute résistance à la traction
- Bonne résistance chimique
- Bonne résistance à long terme aux températures élevées Plage

Même l'EVA, qui possède l'amortissement le plus efficace sur le marché, n'atteint pas le même niveau d'énergie que la semelle E-TPU.



## SOLID GEAR REVOLUTION INFINITY S3

ART. SG76001

Fr. 255.00 inkl. TVA

Fr. 236.77 exkl. TVA

La REVOLUTION INFINITY a une haute résilience de semelle en quelques secondes et le confort qui n'était pas possible avec les matériaux précédents est maintenant une réalité avec Solid Gear. C'est possible grâce à l'E-TPU. Fait de matériaux extensibles et Cordura, le dessus crée une respirabilité, un ajustement et une flexibilité étonnante pour Revolution Infinity. Le nouveau embout en nano sans métal est plus léger et 40% plus résistant qu'un embout en fibre de verre conventionnel. La semelle extérieure en caoutchouc nouvellement développée est résistante à l'abrasion et possède la classe antidérapante SRC la plus élevée. REVOLUTION INFINITY possède une capacité de décharge ESD selon DIN EN 61340.

Matière extérieure:	Maille légère et Cordura avec renforts
Semelle extérieure:	Semelle antidérapante et résistante aux huiles en caoutchouc
Avant-pied métatarsien:	EVA
Semelle intérieure:	Mousse PU hautement respirante, transportant l'humidité et antibactérienne.
Volume:	Large
Pointures:	36 - 48
Normes de sécurité:	EN 20345:2011, S3, ESD, SRC
Protection:	Semelle en composite et coque de protection en NANO carbone



**NANO**



## SOLID GEAR REVOLUTION DAWN S3

ART. SG76006

Fr. 255.00 inkl. TVA

Fr. 236.77 exkl. TVA

**NOUVEAU**

La Revolution Dawn est la nouveauté de SOLID GEAR dotée de la technologie E-TPU révolutionnaire. Plus vous transmettez d'énergie, plus vous en recevez en retour. La chaussure offre un amorti et un confort presque infinis. La Revolution Dawn, dotée d'un tissu extérieur en CORDURA® avec propriétés stretch, est remarquable en termes de respirabilité, de tenue et de souplesse. La chaussure est équipée d'un capuchon d'orteils spécial en NANO, qui offre une protection efficace sans réduire le confort. La mise en œuvre d'une technologie de chaussette intérieure en mousse PU garantit un bien-être inégalé dans cette classe de produits et la semelle aux normes SRC fournit les propriétés antidérapantes nécessaires. Protection ESD selon la norme DIN EN 61340.

Matière extérieure: CORDURA® léger avec renforts TPU  
 Semelle: Semelle caoutchouc antidérapante et résistante à l'huile  
 Semelle intermédiaire 1: E-TPU  
 Semelle intermédiaire 2: EVA  
 Semelle intérieure: Mousse PU respirante et antibactérienne  
 Volume: Large  
 Pointures: 36 - 48  
 Normes de sécurité: EN 20345:2011, S3, SRC, ESD  
 Protection: Semelle composite et capuchon en NANO



**NOUVEAU**

## SOLID GEAR VENTURE S3

ART. SG76007

Fr. 257.00 inkl. TVA

Fr. 238.63 exkl. TVA

Le modèle Venture de SOLID GEAR est une chaussure de protection sportive, robuste et légère. La mise en œuvre sur la semelle intermédiaire de la technologie révolutionnaire E-TPU assure un amorti et un confort presque infinis. Plus vous transmettez d'énergie, plus vous en recevez en retour. Un renfort en TPU accompagne la face extérieure en cuir pleine fleur et le système de laçage BOA®. L'utilisateur bénéficie d'une forme précise et d'une excellente protection. La chaussure est équipée d'un capuchon d'orteils en NANO, 40% plus résistant que la fibre de verre et aussi plus fin et léger que les autres types de capuchons ne faisant pas appel au métal. La mise en œuvre d'une technologie de chaussette intérieure en mousse PU garantit un bien-être inégalé. La semelle antidérapante aux normes SRC assure une excellente adhérence sur de nombreuses surfaces. Protection ESD selon la norme DIN EN 61340.

Matière extérieure: cuir pleine fleur avec renforts TPU  
 Semelle: Semelle caoutchouc antidérapante et résistante à l'huile  
 Semelle intermédiaire 1: E-TPU  
 Semelle intermédiaire 2: EVA  
 Semelle intérieure: Mousse PU respirante et antibactérienne  
 Volume: Large  
 Pointures: 36 - 48  
 Normes de sécurité: EN 20345:2011, S3, SRC, ESD  
 Protection: Semelle composite et capuchon en NANO







## SOLID GEAR ZEUS GTX non safety

ART. SG10224

Fr. 214.00 inkl. TVA

Fr. 198.70 exkl. TVA

NOUVEAU

Modèle de trail original, fonctionnant également comme chaussure de travail certifiée, dotée de propriétés antidérapantes, antistatiques et résistantes à l'huile selon la norme CE 20347. Le tissu GORE-TEX® imperméable et respirant maintient les pieds confortablement secs, tandis que la semelle VIBRAM® spécialement conçue pour la marche assure une foulée souple et stable.



- Matière extérieure: CORDURA® Rip-Stop sans coutures et membrane GORE-TEX®
- Semelle: Semelle VIBRAM® antidérapante et résistante à l'huile
- Semelle intermédiaire: EVA haute performance
- Semelle intérieure: Semelle intérieure respirante et antibactérienne avec Poron Pads
- Volume: Standard
- Pointures: 36 - 47
- Normes de sécurité: EN 20347:2012, SRC



NOUVEAU



## SOLID GEAR SLIDE MOON

ART. SG10101

Fr. 19.00 inkl. TVA

Fr. 17.64 exkl. TVA

Sandalettes de bain souples et confortables.

- Semelle: EVA
- Caractéristiques: Fermeture velcro
- Pointures: 36 - 47



# TREKKING-FAMILY

Les modèles de la famille Trekking sont à la fois stables et confortables. Idéals pour des environnements variés, en terrains plats ou inclinés. Sécurité, protection et bien-être sont assurés en conditions difficiles par la mise en œuvre de matières de première qualité. Ces modèles ne sont pas adaptés aux travaux de bétonnage et de cimentage.

Caractéristiques	Avantages
Semelle extérieure VIBRAM® en caoutchouc	VIBRAM® fabrique des semelles hautes performances en caoutchouc depuis 1937. Accroche, traction, confort et robustesse sont au rendez-vous.
Semelle intermédiaire en éthylène-acétate de vinyle (EVA)	Semelle intermédiaire en EVA injecté, très légère, souple et performante. Pour un maximum d'amorti et de confort. Sauf sur le modèle Onyx (PU).
	Grandes zones en cuir composées de cuir pleine fleur haute qualité mariant robustesse, confort et look tendance.
Matière extérieure cuir pleine fleur	Le CORDURA® est un tissu de qualité constitué de fibres en polyamide. Léger, respirant et très résistant aux déchirures et à l'abrasion, le CORDURA® est idéal comme matière extérieure pour les chaussures. Le tissu repousse aussi efficacement la poussière, est déperlant et sèche très rapidement.
CORDURA®	Un capuchon fin et léger qui évite les ponts de froid et amortit efficacement les chocs.
Capuchon d'orteils en fibre de verre	Lors de travaux effectués à genoux en particulier, l'avant des chaussures est plus exposé à l'usure. Des ajouts spécifiques protègent à l'avant la matière extérieure contre l'abrasion et évitent une usure prématurée.
Renfort avant	Semelle intérieure respirante et antibactérienne en EVA ou PU, en partie avec Poron Pads. Poron: mousse uréthane microcellulaire avec structure ouverte des cellules; une matière idéale pour les semelles intérieures.
Semelle intérieure EVA / Poron Pads	Mise en œuvre d'une doublure 3D en maille respirante, pour une absorption et une évacuation plus efficaces de l'humidité.
Doublure intérieure	Une doublure double couche est associée à la membrane GORE-TEX®. Ce système GORE-TEX® Footwear garantit une chaussure imperméable et respirante.
Doublure GORE-TEX® (Hydra / Phoenix / Polar)	Le plus haut niveau de propriétés antidérapantes pour les semelles.
SRC	

## Utilisation: travaux d'installation / entretien / mécanique

par exemple:







## SOLID GEAR BUSHIDO GLOVE 2.0 S1P

ART. SG80001 Fr. 202.00 inkl. TVA  
Fr. 187.56 exkl. TVA

Solid Gear Bushido Glove est le produit le plus polyvalent de notre gamme: il est à la fois une chaussure de sécurité performante et en pliant l'arrière de la chaussure - un sabot de sécurité très agréable à porter. Grâce à la semelle extérieure en VIBRAM® et la tige légère et respirante, Bushido Glove offre une ergonomie et un confort de port optimal. Le système de fermeture BOA® répartissant la pression de serrage sur le dessus du pied est intégré dans la chaussure. Cette chaussure hybride est unique en son genre.



- Matière extérieure: Tissu respirant, éléments en cuir et système de fermeture BOA® intégré
- Semelle extérieure: Semelle antidérapante en caoutchouc VIBRAM® résistante aux huiles et à la chaleur
- Semelle intermédiaire: EVA haute performance et cambrure en TPU
- Semelle intérieure: Semelle antibactérienne et respirante en EVA avec un coussin en mousse Poron®
- Volume: Large
- Pointures: 36 - 48
- Normes de sécurité: EN 20345, S1P, HRO, SRC, ESD
- Protection: Semelle anti-perforation en composite et coque en aluminium

TREKKING FAMILY



## SOLID GEAR VAPOR 2.0 S3

ART. SG80003 Fr. 194.00 inkl. TVA  
Fr. 180.13 exkl. TVA

Solid Gear Vapor est une chaussure de sécurité technique, alliant à la fois une conception moderne et des matériaux de pointe. La semelle extérieure en VIBRAM® est associée au tissu très résistant Cordura® Rip-Stop. Solid Gear Vapor offre l'aspect et le confort d'une chaussure de sport. Le système de fermeture BOA® intégré augmente considérablement la fonctionnalité de cette chaussure exceptionnelle.



- Matière extérieure: Tissu Cordura® Rip-Stop, éléments en cuir et système de fermeture Boa® intégré
- Semelle extérieure: Semelle antidérapante en caoutchouc Vibram résistante aux huiles et à la chaleur
- Semelle intermédiaire: EVA haute performance et cambrure en TPU
- Semelle intérieure: Semelle antibactérienne et respirante en EVA avec un coussin en mousse Poron®
- Volume: Large
- Pointures: 36 - 48
- Normes de sécurité: EN 20345, S3, HRO, SRC, ESD
- Protection: Semelle anti-perforation en composite et coque en aluminium



SOLID GEAR HYDRA GTX ART. SG80006

Fr. 296.00 inkl. TVA

Fr. 274.84 exkl. TVA



SOLID GEAR PHOENIX GTX ART. SG80007

Fr. 330.00 inkl. TVA

Fr. 306.41 exkl. TVA

## SOLID GEAR HYDRA GTX S3 / SOLID GEAR PHOENIX GTX S3

ART. SG80006 / ART. SG80007

Solid Gear Hydra GTX et Solid Gear Phoenix GTX sont des chaussures de sécurité techniques qui combinent un design moderne avec les meilleurs matériaux existants. La membrane imperméable et respirante en GORE-TEX® garde vos pieds confortablement au sec toute au long de la journée.

La semelle extérieure en VIBRAM® et le tissu en Cordura® Rip-Stop vous offrent une excellente protection de vos pieds et une durabilité maximale. Le système de fermeture BOA® aide à répartir la pression de serrage de vos chaussures et vous garantit un ajustement optimal.



- Matière extérieure: Tissue en Cordura® Rip-Stop, éléments en cuir avec système de fermeture BOA®
- Doublure: Membrane imperméable et respirante en GORE-TEX®
- Semelle extérieure: Semelle antidérapante, résistante aux huiles et à la chaleur en caoutchouc VIBRAM®
- Semelle intermédiaire: Semelle intermédiaire à haute performance en EVA injecté et cambrure en TPU
- Semelle intérieure: Semelle antibactérienne et respirante en EVA avec un coussin en mousse Poron®
- Volume: Large
- Pointures: 36 - 48
- Normes de sécurité: EN 20345, S3, HRO, SRC, WR
- Protection: Semelle anti-perforation en composite et coque en fibre de verre





TREKKING FAMILY



## SOLID GEAR POLAR GTX S3

ART. SG80005

Fr. 387.00 inkl. TVA

Fr. 359.33 exkl. TVA

Solid Gear Polar GTX est une botte de sécurité ultime qui combine le cuir Nubuck avec le tissu Cordura Rip-Stop et une membrane GORE-TEX® imperméable et respirante. Cette botte de sécurité est équipée d'une doublure d'hiver en laine synthétique, d'un système de fermeture BOA® ainsi que d'une semelle VIBRAM® antidérapante, résistante aux huiles et hydrocarbures.

Matière extérieure: Cuir Nubuck et système de fermeture BOA®  
 Doublure: Laine synthétique et membrane GORE-TEX® imperméable et respirante

Semelle extérieure: Semelle antidérapante en VIBRAM®, résistante aux huiles, aux hydrocarbures et à la chaleur

Première de montage: EVA haute performance et cambrure en TPU  
 Semelle intérieure: Semelle antibactérienne et respirante en EVA avec un coussin en mousse Poron®

Volume: Large

Pointures: 36 - 48

Normes de sécurité: EN 20345, S3, HRO, SRC, WR

Protection: Semelle anti-perforation en composite et coque en fibre de verre









SOLID GEAR ONYX LOW ART. SG81005

Fr. 137.00 inkl. TVA

Fr. 127.21 exkl. TVA



SOLID GEAR ONYX MID ART. SG81006

Fr. 150.00 inkl. TVA

Fr. 139.28 exkl. TVA



## SOLID GEAR ONYX LOW S3 / SOLID GEAR ONYX MID S3

ART. SG81006

Robustesse, stabilité, durabilité et design agressif: tous ces éléments se retrouvent dans les modèles Onyx de la famille Trekking. Une finition extérieure sans coutures, des renforts en CORDURA® et des appliques réfléchissantes assurent une tenue ferme et une bonne visibilité. Pour garantir une accroche sûre en terrains irréguliers, les ingénieurs ont associé une semelle intermédiaire en polyuréthane moulé avec une semelle extérieure rigide et résistante en caoutchouc. On trouve encore sur les chaussures un capuchon d'orteils et une protection anti-pénétration sans métal, et aussi un système de laçage BOA® pratique assurant une bonne tenue. Protection ESD selon la norme DIN EN 61340.

Matière extérieure:	CORDURA® Canvas
Semelle:	Caoutchouc
Semelle intermédiaire:	PU injecté
Semelle intérieure:	PU respirant
Volume:	Large
Pointures:	36 - 48
Normes de sécurité:	EN 20345, S3, HRO, SRC, ESD
Protection:	Semelle composite et capuchon en fibre de verre







## TOUGH-FAMILY

Stabilité et confort élevés en environnements exigeants, aussi bien en terrains plats qu'inclinés. Sécurité, protection et bien-être sont assurés en conditions difficiles par la mise en œuvre de matières de première qualité. Les chaussures en cuir de la famille Tough sont adaptées aux travaux de bétonnage et de cimentage. Ces modèles ne sont pas adaptés aux travaux d'asphaltage.

Caractéristiques	Avantages
Semelle extérieure VIBRAM® en caoutchouc	VIBRAM® fabrique des semelles hautes performances en caoutchouc depuis 1937. Accroche, traction, confort et robustesse sont au rendez-vous.
Semelle intermédiaire en polyuréthane haute pression	Un apport d'air supplémentaire permet d'alléger la semelle et fournit un amorti et un confort plus élevés.
Système Flex (Alpha / Bravo / Delta)	En association avec les zones ERGO, le système Flex assure une liberté de mouvement maximum.
Matière extérieure cuir pleine fleur	Grandes zones en cuir composées de cuir pleine fleur haute qualité mariant robustesse, confort et look tendance.
Zones ERGO	Une technologie intelligente combinée à différents tissus assure un maximum de liberté et de confort.
Capuchon d'orteils en fibre de verre	Un capuchon fin et léger qui évite les ponts de froid et amortit efficacement les chocs.
Renfort avant	Lors de travaux effectués à genoux en particulier, l'avant des chaussures est plus exposé à l'usure. Un renfort dans cette zone permet de réduire, voire de supprimer les traces d'usure sur la chaussure. Des ajouts spécifiques à l'avant protègent la matière extérieure contre l'abrasion et évitent une usure prématurée.
Semelle intérieure EVA / Poron Pads	Semelle intérieure respirante et antibactérienne en EVA ou PU, en partie avec Poron Pads. Poron: mousse uréthane microcellulaire avec structure ouverte des cellules; une matière idéale pour les semelles intérieures.
Doublure intérieure	Mise en œuvre d'une doublure 3D en maille respirante, pour une absorption et une évacuation plus efficaces de l'humidité.
Œillets en métal	Œillets en métal pour un laçage plus ferme et efficace.
SRC	Le plus haut niveau de propriétés antidérapantes pour les semelles.

### Utilisation: chantiers / construction

par exemple:





SOLID GEAR ATLAS ART. SG74003

Fr. 141.00 inkl. TVA  
Fr. 130.92 exkl. TVA



SOLID GEAR APOLLO ART. SG74002

Fr. 190.00 inkl. TVA  
Fr. 176.42 exkl. TVA



## SOLID GEAR ATLAS S3 / SOLID GEAR APOLLO S3

ART. SG74003 / ART. SG74002

Solid Gear Atlas / Solid Gear Apollo est une chaussure de sécurité technique qui offre une combinaison unique entre la durabilité, la légèreté et le confort exceptionnel. Équipée de la nouvelle semelle VIBRAM® TPU, elle est antidérapante, résistante aux huiles et hydrocarbures. Elle offre une adhérence exceptionnelle sur la glace et la neige, même quand la température est très basse. De plus, le cuir pleine fleur de première qualité est traité pour être hydrofuge tout en gardant une bonne respirabilité.

- Matière extérieure: Cuir TECH pleine fleur de première qualité
- Doublure: Maille 3D respirante
- Semelle extérieure: Semelle antidérapante en VIBRAM® TPU, non marquante et résistante aux huiles et hydrocarbures
- Semelle intérieure: Semelle antibactérienne et respirante en EVA avec un coussin en mousse Poron®
- Volume: Large
- Pointures: 36 - 48
- Normes de sécurité: EN 20345, S3, SRC
- Protection: Semelle anti-perforation en composite et coque en fibre de verre





SOLID GEAR GRIFFIN ART. SG73001

Fr. 152.00 inkl. TVA

Fr. 141.13 exkl. TVA



SOLID GEAR FALCON ART. SG73002

Fr. 175.00 inkl. TVA

Fr. 162.49 exkl. TVA



## SOLID GEAR GRIFFIN S3 / SOLID GEAR FALCON S3

ART. SG73001 / ART. SG73002

Griffin et Falcon sont la prochaine génération de chaussures de sécurité qui utilisent la dernière technologie pour offrir une combinaison unique de chaussures de sécurité durables, légères et super confortables. La nouvelle semelle exclusive à l'huile et antidérapante TPU de VIBRAM® a été spécialement conçue pour une adhérence exceptionnelle sur la glace et la neige, même à basse température. Cuir Tech pleine fleur imprégné en combinaison avec Cordura® Rip-Stop. Hydrofuge et respirant.

Matière extérieure: Tissue en Cordura® Rip-Stop et cuir TECH  
 Doublure: Maille 3D respirante et à séchage rapide  
 Semelle extérieure: Semelle antidérapante en VIBRAM® TPU, non marquante et résistante aux huiles et hydrocarbures  
 Semelle intérieure: Semelle intérieure en EVA respirante et antibactérienne avec un coussin en mousse Poron®  
 Volume: Large  
 Pointures: 36 - 48  
 Normes de sécurité: EN 20345, S3, SRC  
 Protection: Semelle anti-perforation en composite et coque en fibre de verre







SOLID GEAR ALPHA ART. SG75003

Fr. 268.00 inkl. TVA  
Fr. 248.84 exkl. TVA



SOLID GEAR BRAVO ART. SG75002

Fr. 282.00 inkl. TVA  
Fr. 261.84 exkl. TVA

## SOLID GEAR ALPHA S3 / SOLID GEAR BRAVO S3

ART. SG75003 / ART. SG75002

ALPHA GTX et BRAVO GTX sont les chaussures de sécurité de pointe qui intègrent toutes les nouvelles technologies tout en conservant un look classique. Elles sont fabriquées en cuir TECH pleine fleur. Ce cuir est graissé pour vous garantir une durabilité optimale. La semelle extérieure en caoutchouc VIBRAM® a été développée selon une technologie FLEX SYSTEM®. Elle soutient et maintient votre pied à chaque étape de la marche du talon jusqu'aux orteils. La semelle intermédiaire en PU injecté pour un maximum de confort et de rebondissement. La doublure fabriquée en membrane GORE-TEX® offre une imperméabilité absolue tout en restant bien ventilée.



- Matière extérieure: Cuir TECH pleine fleur graissé et tissu Cordura®
- Doublure: Membrane GORE-TEX® à la fois respirante et imperméable
- Semelle extérieure: Semelle antidérapante en caoutchouc VIBRAM®, résistante aux huiles et non-marquante
- Semelle intérieure: Semelle intérieure en EVA avec un double coussinet au talon en Paron
- Volume: Large
- Pointures: 36 - 48
- Normes de sécurité: EN 20345, S3, WR, HRO, SRC
- Protection: Semelle anti-perforation en composite et coque de protection en fibre de verre.



## SOLID GEAR DELTA GTX S3

ART. SG75001

Fr. 339.00 inkl. TVA

Fr. 314.76 excl. TVA

DELTA GTX est une botte de sécurité de pointe qui intègre toutes les nouvelles technologies tout en gardant un design épuré. Elle est fabriquée en cuir TECH pleine fleur. La semelle extérieure en caoutchouc VIBRAM® a été développée selon une technologie FLEX SYSTEM®. Elle soutient et maintient votre pied à chaque étape de la marche du talon jusqu'aux orteils. La semelle intermédiaire est en PU injecté pour un maximum de confort et de rebondissement. La tige supérieure est conçue en GORE-TEX® JAZZ®. Nous sommes la première marque de chaussures de sécurité au monde à utiliser cette technique innovante d'étirement dans la production des chaussures de sécurité. Grâce à l'utilisation des nouveaux matériaux, cette botte enveloppe votre pied et s'adapte à votre morphologie en vous offrant les nouvelles ERGO-ZONES.



Matière extérieure:	Cuir TECH et tissu Cordura®
Doublure:	Membrane GORE-TEX® à la fois respirante et imperméable, laine synthétique et JAZZ®stretch
Semelle extérieure:	Semelle antidérapante en caoutchouc VIBRAM®, résistante aux huiles et non-marquante
Semelle intérieure:	Semelle intérieure en EVA avec un double coussinet au talon en Paron
Volume:	Large
Pointures:	36 - 48
Normes de sécurité:	EN 20345, S3, WR, HRO, SRC
Protection:	Semelle anti-perforation en composite et coque de protection en fibre de verre



## SOLID GEAR SPARTA S3

ART. SG74001

Fr. 234.00 inkl. TVA

Fr. 217.27 excl. TVA

Solid Gear Sparta est une botte de sécurité chaude qui combine la durabilité, l'isolation, la légèreté et le confort exceptionnel. Equipée de la nouvelle semelle VIBRAM® TPU, elle est antidérapante, résistante aux huiles et hydrocarbures. Elle offre une adhérence exceptionnelle sur la glace et la neige, même quand la température est très basse. De plus, le cuir pleine fleur de première qualité est traité pour être hydrofuge tout en gardant vos pieds bien ventilés. Solid Gear Sparta est également équipée d'une doublure THERMO unique: une combinaison de laine et de fibres techniques repartis en deux couches pour garder vos pieds bien au sec et au chaud.



Matière extérieure: Cuir TECH pleine fleur de première qualité traité pour être hydrofuge tout en gardant une bonne respirabilité. Fermeture à glissière sur le côté pour faciliter l'entrée du pied

Doublure: Doublure THERMO

Semelle extérieure: Semelle antidérapante en VIBRAM® TPU, non marquante, résistante aux huiles et hydrocarbures

Semelle intérieure: Semelle antibactérienne et respirante en EVA avec un coussin en mousse Perlon®

Volume: Large

Pointures: 36 - 48

Normes de sécurité: EN 20345, S3, SRC

Protection: Semelle anti-perforation en composite et coque en fibre de verre





## SOLID GEAR PERFORMANCE ÉTÉ

ART. SG30009

Fr. 19.00 inkl. TVA

Fr. 17.64 excl. TVA

Solid Gear Performance été est une chaussette légère et flexible avec un design super mince qui offre un confort imbattable. Tricotage en gaine pour une ventilation maximale. La chaussette est faite de Microlon qui repousse l'humidité et les odeurs. Le matériau est également doux et souple, ce qui évite les ampoules, les plaies et les callosités.

**MATÉRIAL:**

98% Microlon  
2% Élasthanne

**POINTURES:**

35 - 38  
39 - 42  
43 - 46  
47 - 49



## SOLID GEAR EXTREM PERFORMANCE ÉTÉ

ART. SG30008

Fr. 19.00 inkl. TVA

Fr. 17.64 excl. TVA

Solid Gear Extreme Performance Summer pour la saison estivale ultime. Un ajustement parfait et des zones respirantes.

**MATÉRIAL:**

48% Coolmax  
38% Nylon  
10% Nanoglide  
2% Cuivre  
2% Élasthanne

**POINTURES:**

35 - 38  
39 - 42  
43 - 46  
47 - 49



## SOLID GEAR ULTRA MINCE

ART. SG30007

Fr. 16.00 inkl. TVA

Fr. 14.86 excl. TVA

La chaussette en laine ultra-mince Solid Gear est une chaussette respirante qui soutient le tendon d'Achille et les zones de ventilation sur la partie supérieure du pied. Les orteils sans couture réduisent le risque de frottement et le coussin mince en dessous procure un rembourrage confortable.

**MATÉRIAL:**

51% Nylon  
47% Laine de merino  
2% Élasthanne

**POINTURES:**

35 - 38  
39 - 42  
43 - 46  
47 - 49



## SOLID GEAR CHAUSSETTE ACTIVE

ART. SG30004

Fr. 33.00 inkl. TVA

Fr. 30.64 excl. TVA

Solid Gear active chaussette 3-Pack est une chaussette avec une protection supplémentaire au talon et aux orteils. La chaussette est tricotée dans la plus haute qualité et a un ajustement ergonomique. Matériau repoussant l'humidité et les odeurs. Très doux et flexible qui prévient les ampoules, les plaies et les callosités.

**MATÉRIAL:**

46% Cotton  
38% Nylon  
14% Polypropylène  
2% Élasthanne

**POINTURES:**

35 - 38  
39 - 42  
43 - 46  
47 - 49



## SOLID GEAR CHAUSSETTE DE COMPRESSION

ART. SG30001

Fr. 27.00 inkl. TVA

Fr. 25.07 excl. TVA

La texture tissée et le matériau plus épais au niveau des orteils, du cou-de-pied et du talon permet d'absorber les chocs. Une manchette confortable maintient les chaussettes de compression Solid Gear en place directement sous le genou. La compression graduée et la ventilation augmentent vos performances. Bien ajusté autour de la cheville. Coutures plates sur les orteils pour un confort maximum. Les chaussettes de compression Solid Gear améliorent la circulation sanguine et fournissent un soutien confortable pour les longues randonnées.

**MATÉRIAL:**

93% Nylon  
7% Élasthane

**POINTURES:**

35 - 38  
39 - 42  
43 - 46  
47 - 49



## SOLID GEAR PERFORMANCE HIVER

ART. SG30005

Fr. 33.00 inkl. TVA

Fr. 30.64 excl. TVA

Solid Gear performance l'hiver est une chaussette douce et chaude pour les journées d'hiver très froides. Fabriqué en laine mérinos avec un fond plus épais qui procure une forte isolation et un grand confort. La chaussette est également renforcée dans le manche pour une protection supplémentaire lors du port de bottes d'hiver.

**MATÉRIAL:**

33% Merino Wolle  
33% Acrylic  
34% Polyamide

**POINTURES:**

35 - 38  
39 - 42  
43 - 46  
47 - 49



## EXTREME PERFORMANCE HIVER

ART. SG30006

Fr. 24.00 inkl. TVA

Fr. 22.28 excl. TVA

Solid Gear extreme performance l'hiver est la chaussette d'hiver ultime. La laine mérinos régulant la chaleur et absorbant l'humidité en combinaison avec un rembourrage supplémentaire dans la semelle du pied assure plus de confort et de confort. La meilleure laine mérinos protège contre les orteils gelés et les jours froids. La belle coupe avec le brassard large maintient les chaussettes confortablement en place. Spécialement conçu pour le pied droit et le pied gauche pour un ajustement parfait.

**MATÉRIAL:**

39% Nylon  
29% Polyester Thermocool  
13% Merino Wolle  
15% Polypropylène  
2% Kupfer  
2% Élasthane

**POINTURES:**

35 - 38  
39 - 42  
43 - 46  
47 - 49



## SOLID GEAR LOURD THERMO HIVER

ART. SG30002

Fr. 38.00 inkl. TVA

Fr. 35.28 excl. TVA

Solid Gear lourd thermo chaussette d'hiver est une chaussette d'hiver chaude en laine mérinos. La laine mérinos est un support d'humidité naturel qui reste sec et agréablement chaud par tous les temps. Solid Gear lourd thermo chaussette d'hiver est renforcée au talon et aux orteils pour augmenter la résistance à l'usure. La laine mérinos sèche rapidement la chaussette et élimine les odeurs et les démangeaisons.

**MATÉRIAL:**

54% Laine de merino  
44% Polyamid Nylon  
2% Élasthane

**POINTURES:**

35 - 38 43 - 46  
39 - 42 47 - 49



# DES COMBINAISONS PARFAITES



**SOLID GEAR EXTREM PERFORMANCE ÉTÉ**  
ART. SG30008



**SOLID GEAR HYDRA GTX**  
ART. SG80006



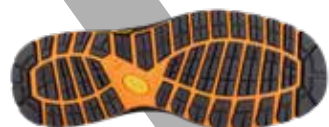
**SOLID GEAR EXTREM PERFORMANCE HIVER**  
ART. SG30006



**SOLID GEAR EXTREM PHOENIX GTX**  
ART. SG80007



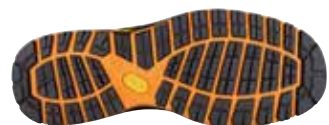
**SOLID GEAR CHAUSSETTE ACTIVE**  
ART. SG30004



**SOLID GEAR GRIFFIN**  
ART. SG73001



**SOLID GEAR EXTREM PERFORMANCE ÉTÉ**  
ART. SG30008



**SOLID GEAR FALCON**  
ART. SG73002

Notre meilleur modèle pour les climats chauds, qui bénéficie de la technologie la plus récente dans l'univers de la chaussette. L'apport de cuivre dans le mélange de matières fournit une protection plus élevée contre les décharges électrostatiques. En association avec les chaussures SOLID GEAR Hydra GTX, ces chaussettes performantes et robustes assurent un maximum de confort en été.

Les chaussettes SOLID GEAR Extreme Performance sont ce qui se fait de mieux pour l'hiver. La laine mérinos, qui évacue l'humidité et gère efficacement la température, est associée à un rembourrage supplémentaire sous le pied pour une isolation moderne et confortable. Pour profiter au maximum de ces propriétés, nous recommandons d'utiliser ces chaussettes en combinaison avec les chaussures SOLID GEAR Phoenix GTX, qui se distinguent par des propriétés respirantes et imperméables, une tenue ferme et un excellent confort.

Nos chaussettes classiques et techniques SOLID GEAR Active combattent les mauvaises odeurs et évacuent efficacement l'humidité. Ces chaussettes polyvalentes se marient au mieux avec des chaussures de protection comme la SOLID GEAR Griffin. Vous bénéficiez de chaussures offrant une bonne accroche et un confort élevé, et de chaussettes douces et élastiques qui réduisent au minimum les risques d'ampoules et de blessures. Les chaussettes Active se combinent aussi parfaitement avec la SOLID GEAR Falcon.

Les chaussures SOLID GEAR Falcon se combinent aussi idéalement avec nos chaussettes les plus performantes pour l'été. Par temps chaud, les qualités de ces chaussures de protection semi-montantes robustes, confortables et respirantes sont mises en valeur avec l'utilisation de ces chaussettes haut de gamme.





**SOLID GEAR EXTREM PERFORMANCE HIVER**  
ART. SG30006



**SOLID GEAR DELTA**  
ART. SG75001

Conçues pour offrir le meilleur quand les températures baissent, nos chaussettes Extreme Performance pour l'hiver se combinent efficacement avec différents modèles de chaussures. Utilisées avec la SOLID GEAR Delta, vous découvrirez ce qui se fait de mieux en termes de tenue et de confort.



**SOLID GEAR PERFORMANCE HIVER**  
ART. SG30005



**SOLID GEAR SPARTA**  
ART. SG74001

Notre modèle Performance pour l'hiver, fabriqué avec de la laine mérinos et doté d'un rembourrage supplémentaire sous le pied, fournit une isolation efficace et un grand confort dans la chaussure SOLID GEAR Sparta. Avec cette combinaison, vos pieds restent au chaud et au sec tout en bénéficiant d'une tenue ferme.



**SOLID GEAR PERFORMANCE ÉTÉ**  
ART. SG30009



**SOLID GEAR HAZE**  
ART. SG80118

Très fines, douces, légères et élastiques, nos chaussettes Performance pour l'été se combinent parfaitement avec nos chaussures SOLID GEAR Haze souples et confortables. Un mariage qui potentialise les qualités des deux produits.



**SOLID GEAR ULTRA THIN WOLL SOCKE**  
ART. SG30007



**SOLID GEAR REVOLUTION INFINITY**  
ART. SG76001











Les chaussettes SOLID GEAR Ultra Thin sont conçues pour offrir un maximum de respirabilité et constituent un complément idéal à la chaussure SOLID GEAR Revolution Infinity. Très fines, elles soutiennent le tendon d'Achille tandis que les chaussures de protection fournissent amorti et confort en tout temps. Grâce au mariage efficace entre ces deux produits, vous vivrez des moments inoubliables en termes d'efficacité et de bien-être.

# NORMES DE SÉCURITÉ

Les chaussures de sécurité doivent répondre aux normes ISO concernant les E.PI (Équipement de protection individuelle). Les classes de sécurité suivantes sont applicables à nos produits, fabriqués conformément à ces directives et conformes à la norme européenne EN ISO 20345:2011. Cette norme spécifie des exigences fondamentales et additionnelles/optionnelles relatives aux chaussures de sécurité d'usage général.

- S1:** Coque de protection 200 J / 15000 N, propriétés antistatiques, absorption de choc dans le talon, talon fermé, semelle antidérapante, résistante aux huiles et hydrocarbures.
- S1P:** Coque de protection 200 J / 15000 N, semelle anti-perforation de 1100 N, propriétés antistatiques, absorption de choc dans le talon, talon fermé, semelle antidérapante, résistante aux huiles et hydrocarbures.
- S2:** Coque de protection 200 J / 15000 N, propriétés antistatiques, absorption de choc dans le talon, talon fermé, semelle antidérapante, résistante aux huiles et hydrocarbures, imperméable durant 60 minutes minimum.
- S3:** Coque de protection 200 J / 15000 N, semelle anti-perforation de 1100 N, propriétés antistatiques, absorption de choc dans le talon, talon fermé, semelle antidérapante, résistante aux huiles et hydrocarbures, semelle profilée, imperméable durant 60 minutes minimum.
- S4:** Coque de protection 200 J, propriétés antistatiques, absorption de choc dans le talon, talon fermé, semelle antidérapante, résistante aux huiles et hydrocarbures, fabriquée en matière Polymère synthétique et naturel.
- S5:** Coque de protection 200 J / 15000 N, semelle anti-perforation de 1100 N propriétés antistatiques, absorption de choc dans le talon, talon fermé, semelle antidérapante, résistante aux huiles et hydrocarbures, fabriquée en matière Polymère synthétique ou naturel, semelle profilée.
- SRA:** Résistance au glissement sur des carreaux céramiques recouverts de Sodium Sulfate
- SRB:** Résistance au glissement sur un sol en acier recouvert de glycérol
- SRC:** Contient les caractéristiques de SRA + SRB. Résistance au glissement sur des carreaux céramiques recouverts de Sodium Sulfate et résistance au glissement sur un sol en acier recouvert de glycérol.
- HRO:** Résistance de la semelle de marche à la chaleur de contact +300°C
- WRU:** Résistance de la tige à l'absorption de l'eau < 60 minutes
- WR:** Imperméabilité à l'eau de l'ensemble de la chaussure.

# SYMBOLES

-  COQUE DE PROTECTION
-  SEMELLE ANTI-PERFORATION
-  RÉSISTANT À LA CHALEUR
-  HYDROFUGE
-  IMPERMÉABLE
-  RÉSISTANT AUX HUILES
-  SANS MÉTAL
-  DOUBLURE D'HIVER
-  ZIPPER
-  SYSTÈME DE FERMETURE BOA

## ÉQUIVALENCE ET CORRESPONDANCE DE POINTURES

EURO	35	36	37	38	39	40	41	42	43	44	45	46	47	48
UK	2	3	4	5	5,5	6	7	8	9	10	10,5	11	12	13
US	3	4	5	6	6,5	7	8	9	10	11	11,5	12	13	14

# PROTECTION

## Fibre de verre

Nos coques de protection en fibre de verre sont plus légères et plus sûres que les coques traditionnelles. En outre, elles disposent d'une technologie multicouche qui crée un espace plus large pour les orteils et donne un aspect sportif à la chaussure. La fibre de verre est un matériau non conducteur et sans métal. Nos coques de protection en fibre de verre CE sont certifiées et respectent les normes de sécurité européennes.

## Semelle anti-perforation en composite

Nos nouvelles semelles anti-perforations en composite sont fabriquées à partir de fibres techniques. Elles sont plus légères et plus fines tout en étant plus résistantes que ses prédécesseurs. Le nouveau design procure un confort supplémentaire et plus de souplesse. Nos semelles anti-perforations en composite sont certifiées et respectent les normes européennes.

## NANO TOE

Le composite de NANO CARBONE est un matériau 40% plus résistant que la fibre de verre ordinaire. La conception des parois est plus fine ce qui offre à vos orteils plus de place et un meilleur confort. Le composite de NANO CARBONE satisfait à toutes les normes internationales y compris ASTM, CSA et EN 125685. C'est la première paire de coques de protection conçue en utilisant la technologie Nanocarbone au monde. Elles garantissent à vos chaussures un excellent confort, une légèreté et une protection robuste tout en utilisant les techniques les plus innovantes.



Contender Composite Inc. occupe une position de chef de file sur le marché des sociétés à dix capitalisation. Ensemble, nous avons développé nos propres bouchons en fibre de verre et nano-dix, qui sont 100% sur mesure pour nos produits.



Les décharges électrostatiques (ESD) peuvent endommager un composant électronique sensible ou bien causer des interférences. C'est pourquoi nos chaussures de sécurité possèdent une résistance contre les décharges comprise entre 0,75 MOhm et 35 MOhm suivant la norme NF EN 61340.



VIBRAM® est une semelle en caoutchouc particulièrement durable et robuste qui offre une adhérence extrêmement forte sur les surfaces inégales. Il est également résistant à la chaleur et peut supporter des températures allant jusqu'à 300 °C.



CorDura est un tissu extrêmement durable et résistant à l'abrasion. Il possède également une excellente respirabilité.



GORE-TEX® est une membrane mince et perforée. Ses pores sont 20 000 fois plus petits que les gouttes d'eau, mais 700 fois plus grands que les molécules d'eau. Cela signifie que la vapeur d'eau peut s'écouler à travers la membrane mais bloque les gouttes d'eau. Gore-Tex est 100% imperméable et a une fonction très efficace qui permet aux pieds de respirer.



Le système BOA est rapide, simple et durable. Cette technologie est si simple qu'elle peut être utilisée par pratiquement tout le monde. En appliquant la même pression sur les cordes sur l'ensemble du pied, l'ajustement de la chaussure peut être adapté à vos besoins. Il suffit d'appuyer sur la roue et de tourner jusqu'à ce que vous soyez satisfait. C'est aussi simple que ça !



FLEX SYSTEM est un système conçu pour fonctionner en harmonie avec les fonctions biomécaniques de notre pied. Il soutient le mouvement naturel du pied en lui fournissant la stabilité et le soutien nécessaire. Il distribue la pression indispensable aux zones ergonomiques et apporte une aide au fléchissement du pied.



Nous sélectionnons soigneusement les meilleures tanneries. Elles traitent le cuir pleine fleur de haute qualité grâce à un processus d'imprégnation organique qui garantit que le cuir conserve sa souplesse naturelle et sa durabilité au fil du temps. Lorsque vous voyez l'étiquette TECH LEATHER - alors vous savez que c'est le produit de la plus haute qualité.



Solid Gear STARKNIT est un top monobloc. Le fil de polyester est tricoté selon un procédé précis et détaillé qui permet d'obtenir une coupe légère comme un gant sans coutures. En raison de sa capacité à varier l'épaisseur du matériau supérieur, le STARKNIT est appelé une construction intelligente. Le tissu tricoté est plus épais dans les zones où vous avez besoin de plus de protection et plus léger là où vous avez besoin de plus de respirabilité et de flexibilité, en fonction de la fonction qu'il doit remplir.