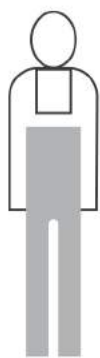


# ABIPRO



SA

## 2018

« Une sélection parmi nos nombreux produits »  
Nous avons la meilleure solution pour vous !

AVEC CABINE D'ESSAYAGE !



1535 Combremont-le-Grand

Tél. 026 666 11 04

[www.abipro.ch](http://www.abipro.ch)



CHF 2.80/ pce

**Lunettes WRAP AROUND LUN-PW-PW32**

- Monture et branches : polycarbonate
- monobloc, ultralégère, branches flexibles.
- anti-rayure
- Certifiée : CE EN 166

**Options des oculaires :** COH incolore-orange, CLR incolore-noir, CCL incolore, BKR fumée



CHF 9.50 /pce

**Lunettes/masque KEMILUX LUN-SA-60601**

- Monture : PVC souple
  - Aération : 3 aérateurs anti projections chimiques
  - Maintien : par élastique de serrage réglable
  - Écran : polycarbonate incolore
  - Certifiée : CE EN 166 , Poids : 80 g.
  - Permet le port de verres correcteurs
- Oculaire : incolore et anti buée



**Lunettes classic Safety LUN-PW-PW33**

- Monture : polycarbonate, pont nasal, barre frontale
- Anti-rayure
- Oculaire : teinté, incolore, jaune
- Maintien : branches réglables
- Certifiée : CE

CHF 2.65/ pce



CHF 69.- / pce

**Casque de soudage Bizweld plus LUN-PW-PW65**

- masque optoélectronique solaire a un temps de commutation de 0,1 millisecondes du clair au foncé, ainsi qu'une possibilité de régler le retour au clair
- Matière : polyéthylène, polypropylène, nylon
- Certifiée CE

**Ecran de rechange LUN-PW-PW66**  
CHF 20.50 / 5 pces



FFP1

CHF 24.80/boîte de 20 pces

FFP2

CHF 24.-/boîte de 20 pces

FFP3

CHF 38.25/boîte de 20 pces

**Masque pliable FFP1 à soupape MAS-PW-P153**

(conditionnement 20 pces/boîte)

- Certifié : CE-CAT III / EN 149
- respiration confortable et performances de filtration longue durée
- Soupape ou valve d'expiration haute performance
- Forme souple qui permet de plier le masque à plat
- coutures thermosoudées
- Emballé individuellement dans un sac polybag hygiénique

**Mêmes modèles :**

- FFP2, avec valve MAS-PW-P251
- FFP3, anti-poussières et anti-brouillards MAS-PW-P351



**Tampons auriculaires HONEYWELL BILSOM 303 ORE-TH-72120**

- Forme conique souple, matière en mousse PU, SNR 33 db
- emballé par paire en sachet plastique individuel

**Conditionnement** : carton de 200 paires.**CHF 38.-/carton de 200 paires****Distributeur mural BILSOMAT 400 ORE-TH-72130**

- Transparent, solide, avec 400 paires
- Hygiénique, facilité de distribution
- Pieds de support de table inclus

**Conditionnement** : emballage individuel**CHF 99.-/ 1 distributeur + 400 paires****Tampons auriculaires MOLDEX WAVE BAND ORE-TH-73350**

- En matière synthétique très légers
- Modelage anatomique
- Avec tampons souple remplaçables

**Conditionnement** : Sachet de 1 arceau**Tampons de recharge****CHF 1.25 /pa****ORE-TH-73355****CHF 5.90/pce****Tampons auriculaires LASER LITE de HONEYWELL HOWARD LEIGHT ORE-TH-72150**

- En mousse forme en T très souple !
- couleur jaune/rouge vif, bien visible.
- forte atténuation acoustique
- carton recharge de 500 pa
- SNR 35 dB

**Conditionnement** : carton de 500 pa**CHF 91.30/ 500 paires****Distributeur mural LEIGHT SOURCE 500 VIDE ORE-TH-72155**

- Hygiénique, facilité de distribution
- En alu eloxé bleu, très robuste
- Les tampons sont distribués par simple rotation de la poignée

**Conditionnement** : emballage individuel**CHF 206.30/pce**

Pour plus de choix  
[www.abipro.ch](http://www.abipro.ch)

**Casque anti-bruit Classic Plus ORE-PW-PW48**

- Coquilles en ABS jaune
- Arceau réglable molletonné confort
- Coussinet PVC sensation cuir
- Qualité haute performance
- Adaptable avec serre-tête et casque
- SNR : 32 db, H : 24 M : 24 L : 17.0

**Conditionnement** : emballage individuel**CHF 7.90/ pce****ÉLECTRONIQUE****Casque anti-bruit électronique ORE-PW-PW45**

- réduit automatiquement à 85 db les pics de bruits par impulsions
- Commandes de volume intégrées
- EN 352-1 (SNR 27dB) EN 352-4

**CHF 69.- /pce****Meilleur rapport qualité / prix****Promotion****Meilleur prix**




**Gants Resista-Cut GAN-TH-2068**

- Anti-coupures
- renfort paume d'un revêtement rugueux en nitrile
- protecteurs en caoutchouc sur les doigts
- Certifié EN388 (4542)
- Taille :** M / L / XL / XXL

**CHF 9.90/paire**

**Gants anti-coupures Resista-Cut GAN-TH-2056**

- renfort paume d'un revêtement rugueux en nitrile
- manchette élastiquée
- Certifié EN388 (4542)
- Taille :** 8 / 9 / 10 / 11

**CHF 4.40/paire**

**CHF 5.35/paire**
**mêmes gants avec revêtement aux trois-quarts GANT-TH-2057**

**Gants RESISTA-LATEX GAN-TH-7996**

- Tissu tricoté de coton/polyester jaune
- paume avec revêtement en latex naturel
- surface rugueuse, manchette élastifiée
- Certifié EN388 (2343)
- Tailles :** M / L / XL

**mêmes gants plus léger GANT-TH-7997**
**CHF 1.50/paire**
**CHF 1.80/paire**

**Gants LATEX usage unique GAN-TH-4150**

- Gants non-stérile
- Matière Latex pourdré, ambidextre
- Longueur 24 cm, épaisseur 0,10 mm
- Poignet roulé
- Conditionnement :** 100 pcs
- Tailles :** S à XL (XL : 90 pcs)

**CHF 5.50/  
boîte de 100 pcs**

**Gants ELECTROSOFT HONEYWELL GAN-TH-4380**

- gants de protection électrique, classe CEI/IEC 0
- en latex naturel diélectrique
- surface lisse, épaisseur 1,0 mm, long. 36 cm
- tension maximum de 1000 V
- Certifié EN 60903
- Tailles :** 9 / 10 / 11

**CHF 33.-/paire**
**mêmes gants pour tension maximum de 7500 V**
**classe CEI/IEC 1, ép. 1,3 mm**
**GANT-TH-4385**
**CHF 46.-/paire**
**mêmes gants pour tension maximum de 17000 V**
**classe CEI/IEC 2, ép. 2,0 mm**
**GANT-TH-4389**
**CHF 52.-/paire**

La quantité de commande minimum pour ces gants de protection électrique est de 10 paires par article et par taille, le délai de livraison est de 6 semaines environ.


**Gants RESISTA-TECH GAN-TH-5600**

- Cuir croûte, ép. 1,1 mm
- Dos en tricot stretch
- Fermeture velcro
- Longueur 23-25 cm
- Certifié EN388 (3143)
- Tailles :** S à XL

**CHF 5.80 / paire**

**Gants Resista-Brontoguard GAN-TH-3695**

- Gants pour soudeurs en cuir croûte thermorésistant
- Manchette 34 cm
- épaisseur du cuir 1,3 mm
- doublure en molleton isolant
- Certifié EN 388 (4242) EN 407 (42424X)
- Taille :** 9 / 10 / 11

**CHF 26.-/paire**

**Gants SHOWA THERMO GRIP GAN-TH-7950**

- Gants de protection en tricot
- coton/polyester molletonné
- paume avec revêtement en latex naturel, surface rugueuse,
- manchette élastifiée
- Certifié EN 388 (2231), EN 511 (01X)
- Tailles :** S/7 à XL/10

**CHF 3.90/paire**




CHF 8.90/ pce



#### Casque de chantier ELITE CAS-TH-30202

- SCOTT-PROTECTOR en polyéthylène
- coiffe à rubans textiles à 6 points d'attache ajustable en largeur et hauteur
- bande de transpiration remplaçable en tricot
- aération supérieure, fentes latérales, gouttière d'écoulement.
- Certifié EN 397 CE, Poids env. 295 g seulement!

**Couleurs :** 01 blanc, 02 jaune, 03 bleu, 04 rouge, 05 orange, 06 vert, 07 gris, 08 noir, 15 orange vif

- Divers accessoires sur [www.abipro.ch](http://www.abipro.ch)



#### KASK ZENITH COMBO CAS-TH-31165

- Casque orange pour forestiers Premium en polypropylène
- calotte intérieure en polystyrène et rembourrage en nylon PP mou
- jugulette à 4 points avec molette de réglage
- aération intérieure indirecte, bandes réfléchissantes, clips pour lampes de casque, visière grillagée métallique noire avec visière anti-éblouissement
- coquilles anti-bruit
- Certifié EN 397 / EN 50365



CHF 199.-/ pce

#### Casque pour électriciens V-GARD 950 CAS-TH-31950

- matière synthétique ABS, ATEX, non aéré
- coiffe à rubans textile à 6 points d'attache ajustable
- molette de serrage et bande de transpiration remplaçable
- grande visière de protection contre les arcs électriques intégrée !**

- protection des oreilles contre les arcs électriques.
- EN 397 / EN 50365 / EN 166 / EN 13463-1, classe I, GS-ET-29

#### Pièces de rechange et accessoires

- protège nuque
- doublure refroidissante
- jeu de bandes réfléchissantes grises ou rouges



CHF 150.-/ pce

CHF 14.50/ pce



#### Serre-tête avec protection du visage CAS-PW-PW93

- Serre-tête réglable par crémaillère,
- absorbeur de transpiration sur le front
- Ecran grillagé en acier au carbone galvanisé, polypropylène

CHF 20.50/ pce



#### Lunettes Écran STORMLUX LUN-SA-60650

- Oculaire : polycarbonate et acétate
- Aération : 3 aérateurs indirects
- Maintien : Élastique de serrage textile ajustable, résistance aux impacts et aux températures extrêmes
- Protection de l'oculaire par un film transparent interchangeable
- Poids 92 gr
- Adaptation parfaite aux lunettes correctives, aux masques respiratoires





**VESTE IMPERMÉABLE VES-MC-17001** 4409 bleu pétrol-noir,  
01009 marine foncé-noir, 3309 vert foncé-noir, 0609 blanc-noir, 0918 noir-anthracite.  
**Tailles :** XS à 4XL (3XL - 4XL prix sur demande). Polyamide / élasthanne, 200 g/m<sup>2</sup>

CHF 175.-

- Stretch
- Ultrarésistant
- Imperméable
- Coupe-vent

100% **STRETCH**  
FREEDOM OF MOVEMENT

**Lightweight**  
ULTIMATE COMFORT

**STRONG**  
LONG-LASTING PERFORMANCE

- Stretch
- Ultrarésistant
- Imperméable
- Coupe-vent



**VESTE STRETCH  
VES-MC-17101**

0618 blanc-anthracite  
01009 marine foncé-noir  
0918 noir-anthracite  
0944 noir-bleu pétrol  
3309 vert foncé-noir  
**Tailles :** XS à 4XL  
(3XL - 4XL prix sur demande)  
Nylon / élasthanne, 250 g/m<sup>2</sup>

**Hydrofuge  
Léger  
Ultrarésistant**

CHF 150.-

CHF 180.-

**Doublure matelassée**

**VESTE GRAND FROID  
VES-MC-17035**

09 noir, 010 marine foncé  
Polyamide / élasthanne, 200 gr  
**Tailles :** XS à 4XL  
(3XL - 4XL prix sur demande)



**Veste  
zippée  
99.-**

**Respirant  
Coupe-vent  
Hydrofuge**

**Pull  
demi-zip  
99.-**

**VESTE OU PULL EN TRICOT AVEC MEMBRANE VEST-MC-17105 / PULL-MC-17005 demi-zip**

0809 gris clair - noir, 01009 marine foncé-noir, 09 noir, 4409 bleu pétrol-noir, 3309 vert foncé-noir  
**Tailles :** XS à 4XL (3XL - 4XL prix sur demande). Polyester / acrylique / viscose / laine, 460 g/m<sup>2</sup>



# NOUVEAUTÉ STRETCH !!

89.-  
seulement

**PANTALON**  
STRETCH ET LÉGER  
MASCOT ADVANCED  
TISSU COOLMAX



AVEC OU SANS  
POCHES HOLSTER  
-  
AVEC OU SANS  
RENFORTS KEVLAR

**PANTALON DE TRAVAIL SAL-MC-17179 CORDURA**

Couleurs : 44 bleu pétrol, 18 anthracite, 33 vert, 09 noir, 010 marine, 06 blanc, 55 beige. Polyester / polyamide / élasthanne, 240 gr.

**SAL-MC-17079 AVEC RENFORTS KEVLAR : CHF 130.- / SAL-MC-17031 AVEC RENFORTS KEVLAR ET POUCHES PORTE-OUTILS : CHF 155.-**

Tailles : C42 à C68 - entrejambe 82 cm / 76 cm / 90 cm (C64-C68 prix sur demande, ainsi que longueur 90 cm).



Sweatshirt col haut  
CHF 69.-

**T-SHIRTS RESPIRANTS** basic manches longues PUL-MC-17281 / basic manches courtes PUL-MC-17482

T-shirt avec poche poitrine PUL-MC-17782 / Polo avec poche poitrine PUL-MC-17283

44 bleu pétrol, 18 anthracite, 33 vert, 09 noir, 010 marine. Polyester / élasthanne, 160 gr.

Tailles : XS à 4XL (3XL - 4XL prix sur demande)

Respirant  
Séchage rapide  
Antibactérien



CHF 41.50



CHF 45.50



CHF 38.-

CHF 34.-



CHF 69.-

le sweat à capuche  
PUL-MC-17684



CHF 79.-

PUL-MC-17384



CHF 79.-

le sweat avec fermeture  
zippée PUL-MC-17484



CHF 69.-

le sweat col haut  
PUL-MC-17584

**SWEATSHIRTS**

4409 bleu pétrol-noir, 3309 vert-noir, 09 noir, 01009 marine-noir.

Coton / polyester / élasthanne, 380 gr. Tailles : XS à 4XL (3XL - 4XL prix sur demande)





79.-

**Pantalon de travail MASCOT Mannheim**Polyester / coton, 270 gr. **SAL-MC-12679**/ **AVEC POCHE HOLSTER SAL-MC-17631 CHF 79.-**

**Couleurs :** 09 noir, 010 marine, 0618 blanc-anthracite, 0918 noir-anthracite, 1809 anthracite-noir, 0309 vert-noir, 5509 sable-noir, 0209 rouge-noir, 11010 bleu-marine, 01011 marine-bleu roi.

**Tailles :** C42 à C62 - entrejambe 82 cm / C46 à C56 ej 76 cm / C46 à C62 ej 90 cm. (C64 à C68 prix sur demande).

AVEC RENFORTS  
EN CORDURA  
-  
AVEC OU SANS  
POCHES HOLSTER

ENGEL



79.-

**Pantalon de travail Galaxy SAL-EG-2810**

**Couleurs :** 379 blanc-anthracite, 2079 noir-anthracite, 5320 vert-noir, 16577 bleu encre-bleu pétrol, 73720 bleu surfeur-noir, 79757 anthracite-rouge, 7920 anthracite-noir. Polyester / coton, 290 gr.

**Tailles :** 36 à 60 - entrejambe normal / 40 à 52 entrejambe long ou court  
**CHF 79.- (entrejambe long CHF 81.50)**



129.-

**Pantalon de travail SNICKERS**Coton / polyamide, 240 gr. **SAL-SN-3312**/ **avec poches holster SAL-SN-3212 CHF 145.-**

**Couleurs :** noir/noir 0404, rouge/noir 1604, gris/gris 1818, olive/noir 3204, anthracite/noir 7404, marine/marine 9595

**Tailles :** 42-62, C44-C62 (long.76cm), L44-L60 (long.88cm), TC44-TC54 (long.70cm), TL48-TL56 (long.94cm)

AVEC RENFORTS  
EN CORDURA  
-  
AVEC OU SANS  
POCHES HOLSTER



39.-

**Pantalon de travail**Kingsmill 300 gr **SAL-PW-TX36**

**Couleurs / Tailles :** noir-gris, marine-bleu roi, bleu roi-marine XS à 3XL  
gris-noir XS à 4XL, vert-noir S à 3XL, gris-noir TALL S à 3XL

**Pantalon de peintre****SAL-PW-S817**

100% coton 305 gr  
nombreuses poches  
**Tailles :** XS à 3XL

**CHF 29.-****CHF 49.-****Pantalon léger****SAL-MC-17979**Polyester / coton  
245 gr**Couleurs :**

09 noir, 010 marine

**Tailles :**

C 42 à C 68 en 82cm

C 46 à C 62 en 90cm

C46 à C58 en 76cm

**Pantalon MASCOT AROSA Multisafe SAL-MC-13679**Modacrylique / coton /  
fibre de carbone, 275 gr

Certifié EN ISO 11612

EN ISO 11611 - classe 1

EN 1149-3/5,

IEC 61482-1-2, cl. 1

EN 13034

**Couleur :**

010 marine clair

**Tailles :**

C 42 à C 68 en 82cm

C 46 à C 62 en 90cm

C46 à C56 en 76cm

- ANTISTATIQUE  
- RÉSISTANT AUX ACIDES  
- IGNIFUGÉ

**CHF 155.-**





**CHF 69.-**

**Veste softshell VES-PW-TK50**  
Polyester, élasthane, polyester micro polaire, 310 gr  
**Couleurs / Tailles :** noir XS-5XL, marine XS-4XL, gris anthracite S-XXL



**CHF 102.-**

**Veste Softshell MASCOT VES-MC-DRESDEN**  
Polyester, 305 gr  
**Couleurs :** 09 noir, 010 marine, 0618 blanc-anthracite, 1809 anthracite-noir, 0309 vert-noir, 5509 sable-noir, 0209 rouge-noir, 11010 bleu-marine  
**Tailles :** XS - 4XL (3XL-4XL prix sur demande)



**ENGEL GALAXY**  
Nouvelles couleurs, nouvelle coupe, meilleure résistance à l'usure.

**Blouson d'hiver Galaxy VES-EG-1410**  
Renforts Cordura®, Polyamide, 180 gr  
**Couleurs :** 379 blanc-anthracite, 2079 noir-anthra., 5320 vert-noir, 16577 bleu encre-bleu pétrol, 73720 bleu surfeur-noir, 79757 anthra.-rouge, 7920 anthra.-noir  
**Tailles :** XS - 4XL (5XL-6XL prix sur demande) **CHF 159.-**



**Veste Softshell Galaxy**  
Renforts Cordura®, Polyester, 280 gr, **VES-EG-8810**  
**Couleurs :** 379 blanc-anthracite, 16577 bleu encre-bleu pétrol, 5320 vert-noir, 7920 anthra.-noir, 73720 bleu surfeur-noir, 2079 noir-anthra., 79757 anthra.-rouge  
**Tailles :** XS - 4XL (5XL-6XL prix sur demande) **CHF 100.-**



**Blouson d'hiver OU**  
**Version PARKA (plus long)**  
☐ polyester oxford 300D enduit PU, doublure polyester  
**Blouson : VES-PW-S434**  
noir S-3XL, bleu S-3XL, marine XS-3XL  
**Parka : VES-PW-S433**  
noir XS-3XL, bleu S-3XL, marine XS-4XL

**CHF 60.-**



**3 EN 1 CHF 97.-**

**Bomber 3 EN 1 VES-PW-S435**  
même modèle que le blouson mais 3 en 1 >>>  
**Couleurs / Tailles :** noir S-4XL, marine S-4XL

- avec doublure fourrée
- sans doublure fourrée
- bodywarmer



**CLIMASCOT®**  
Lightweight Insulation

**CHF 207.-**

**Veste grand froid MASCOT VES-MC-TOLOSA**  
Polyester, 250 gr  
Haute isolation  
**Couleurs :** 01014 marine-orange, 0917 noir-jaune, 18222 anthracite-rouge  
**Tailles :** S - 4XL (3XL-4XL prix sur demande)





- 1 GILET haute visibilité GIL-PW-C470**
- Fermeture par bande velcro
  - Marquage possible
  - Certifié EN 20471 - classe 2
  - 100% polyester, 125 g/m<sup>2</sup>
- Couleurs :** jaune, orange, rouge lumineux  
**Tailles :** S/M à 6XL/7XL  
 (jusqu'à 2XL/3XL en rouge)

**CHF 4.80**



**2 GILET haute visibilité MULTIFONCTIONS GIL-PW-C476**

- Fermeture éclair
- 7 poches, dont une poche porte-badge
- Certifié EN 20471 - classe 1
- 100% polyester, 125 g/m<sup>2</sup>

**Couleurs :** jaune-marine, jaune-rouge, jaune-royal, orange-marine  
**Tailles :** S à 3XL (de XS à 5XL pour le jaune-marine)

**CHF 12.30**



**3**

**3 T-SHIRT haute visibilité**

- Col rond
- Certifié EN 20471 - classe 2, bandes réfléchissantes
- 100% polyester 150gr/m<sup>2</sup>

**Couleurs :** jaune, rouge lumineux, orange  
**Tailles :** XS à 5XL (rouge S à 3XL)

**Jaune et rouge : PUL-PW-S478**

**CHF 16.95**

**Orange : PUL-PW-RT23**

**CHF 13.50**



**4**

**4 POLO haute visibilité PUL-PW-T181**

- Très léger, respirant, coton/polyester, 175 gr
- Certifié EN 20471 - classe 2
- Bande rétro réfléchissante Tex Pro segmentée légère et flexible pour plus de visibilité !

**Couleurs :** jaune ou orange  
**Tailles :** S à 3XL

**CHF 17.65**



**5**

**5 SWEATSHIRT haute visibilité PUL-PW-B306**

- Col rond, intérieur en coton gratté ultra doux, chaud et confortable
- Certifié EN 20471 - classe 3, bandes réfléchissantes
- 65% polyester / 35% coton, 300 gr/m<sup>2</sup>

**Couleurs :** orange-marine, jaune-marine  
**Tailles :** S à 3XL

**CHF 37.30**

**6 BLOUSON haute visibilité VES-PW-S463**

- doublé et matelassé, très confortable
- imperméable
- poche téléphone
- Certifié EN 20471 - classe 3, EN 343 cl.3.1, (orange GO/RT)
- 100% polyester

**Couleurs/tailles :**  
 Orange S - 5XL  
 Jaune XXS - 8XL  
 Rouge S - 3XL

**VES-PW-S463**

**CHF 49.-**



**6**





#### 1 Veste SOFTSHELL haute visibilité VES-PW-T402

- 94% polyester laminé, 6% élasthane, 160 gr, 100% polyester micro polaire 150 gr, 310 gr au total.
- respirant, résistant au vent et à l'eau, Bande rétro réfléchissante Tex Pro segmentée légère et flexible pour plus de visibilité
- Certification : Certifié EN 20471 cl.3

**Couleurs :** Orange-noir ou Jaune-noir **Tailles :** S à 3XL

#### 2 Veste POLAIRE haute visibilité POL-PW-F301

- Polaire 100% polyester 300 gr, corps 100% polyester mesh, manches 100% polyester taffetas
- Confortable, anti-boulochage
- Certification : Certifié EN 20471 cl.3, GO/RT 3279 (orange seulement)

**Couleurs/tailles :** Orange S à 4XL, Jaune XS à 4XL

#### 3 PARKA 4 EN 1 haute visibilité KANATA VES-SA-KAN

- Parka 100% Polyester Oxford 300D fluorescent enduit PU.
- Bandes réfléchissantes, capuche intégrée dans le col, fermeture parka à glissière double sens.
- Veste polaire amovible : Manches de la veste polaire amovibles
- Certification : Certifié EN 20471 :2013 cl.3, EN 343:2003 + A1:2007 cl. 3/1

**Couleurs :** Jaune-marine, Orange-marine

**Tailles :** S – 3XL

#### 4 PANTALON haute visibilité SAL-PW-T501

- Tissu polyester / coton durable avec fini résistant aux taches Texpel
- 11 poches pour plus de rangement
- Certifié EN ISO 20471 - classe 2
- Extérieur Kingsmill 300gr, tissu contrastant 100% Polyester Oxford 600D 210g
- Ourlet réglable pour s'adapter à toutes les longueurs de jambes

**Couleurs :** orange-noir, jaune-noir

**Tailles :** 38/S à 54/XXL

**CHF 60.20**



Pour plus de choix  
[www.abipro.ch](http://www.abipro.ch)



#### 5 PANTALON haute visibilité MASCOT SAL-MC-MAITLAND

- Coutures triples sur les jambes et dans l'entrejambe
- Braguette zippée
- Poche mètre pliant. Poches pour genouillères renforcées et réglables.
- Certifié EN ISO 20471 - classe 2. UV Standard 801.
- 80% polyester/20% coton, 285 g/m<sup>2</sup>, twill

**Couleurs :** 141 orange/Marine, 1403 orange/Vert, 1411 orange/Bleu, 14888 orange/Anthracite, 171 jaune/Marine, 1703 jaune/Vert, 17888 jaune/Anthracite

**Tailles :**

82C44- 82C62 (normal 82cm) , (C64-C68 prix sur demande) **CHF 70.70**

76C46-76C58 (court 76cm) : **CHF 70.70**

C46-C62 (long 90cm) : **CHF 74.75**

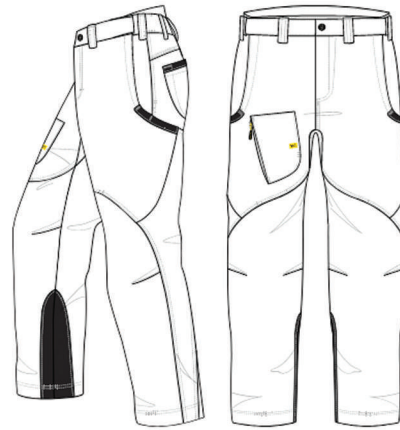
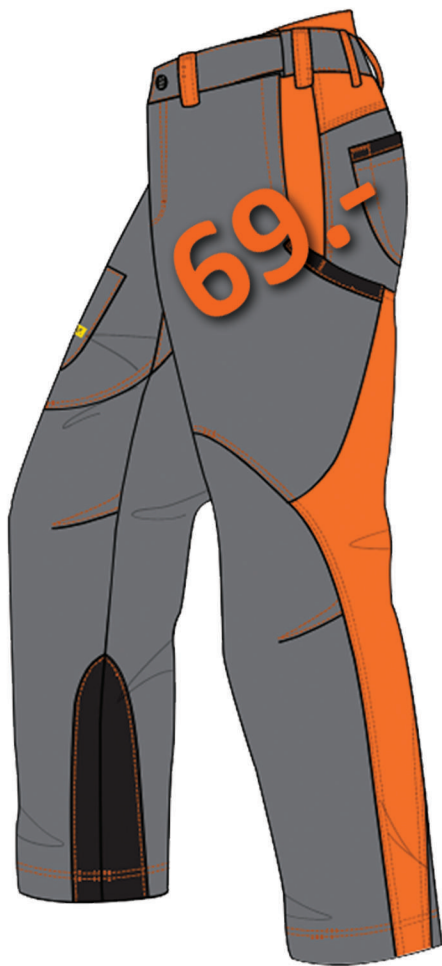


# SUR MESURE

Nous créons votre ligne d'habits avec vos couleurs

A partir de seulement **40 pces**  
réassort 10 pces

Pour les salopettes, softshells et vestes  
10 pces, réassort 5 pces



COULEUR PRINCIPALE

COULEUR CONTRASTÉE

EMPIÈCEMENTS RENFORCÉS

COUTURES ET POINTS D'ARRÊT



<input checked="" type="radio"/> 11001 Indestructible 65% Polyester 35% Baumwolle / Coton 245 g/m2	<input type="radio"/> 13020 Challenger 60% Baumwolle / Coton 40% Polyester 315 g/m2	<input type="checkbox"/> Poche jambe gauche avec rabat 	<input type="checkbox"/> Poche multifonctions à droite 
<input type="checkbox"/> Poche coupée en haut du bras à gauche 	<input type="checkbox"/> Passepoil réfléchissant 	<input type="checkbox"/> Bandes réfléchissantes (5cm) 	<input type="checkbox"/> Passepoil réfléchissant 
		<input type="checkbox"/> Poche genou en Cordura, CHF 10.00 	



Contactez votre spécialiste au 079/778.50.17 prix HT





1

dès CHF 124.-  
ensemble veste et pantalon**1 Ensemble de pluie SEALTEX ULTRA PORTWEST**

- Tissu extérieur: Sealtex Ultra 185g
- respirant, résistant au vent et à l'eau
- capuche détachable

**Certifié EN343 cl.3.2, EN ISO20471 Cl.3****Couleurs :** jaune ou orange**Tailles :** jaune XS à 5XL, orange S à 3XL**vestes** VES-PW-S491 jaune CHF 77.20 / VES-PW-RT50 orange CHF 91.50**pantalon** SAL-PW-S493 46.80

4

**4 Bottes de sécurité S5 PURFORT DUNLOP BOT-TH-61350**

- Hauteur 39 cm (avec possibilité de raccourcir à 32 cm).
- Semelle intermédiaire et embout en acier.

**Couleurs :** vert art. 61350 ou noir art. 61340**Pointures :** vert 39 à 47 / noir 37 à 48**CHF 77.- /paire****FOURRÉE**

2

**CHF 14.-****2 Ensemble de pluie souple ENS-SA-50510**

- Matière polyamide enduit, certifié EN 340, imperméable, cousu et soudé, longueur veste 85 cm, capuche dans le col, manches terminées intérieur par coupe-vent élastique, dos ventilé
- Pantalon serrage taille, serrage bas par pression, 2 poches passe-mains

**Couleurs :** Jaune ou Vert **Tailles :** S – XXXL**CHF 14.- Veste et pantalon**

5

**5 Bottes de sécurité PUROFORT THERMO+ BOT-TH-61900**

- Botte de sécurité anti-froid
- Semelle intermédiaire et embout en acier.
- Hauteur 38 cm (avec possibilité de raccourcir à 32 cm)

**Couleur :** orange **Pointures :** 39/40 à 47**CHF 160.-/paire****3 Ensemble de pluie RAINSTAR VES-TH-14020 / SAL-TH-14010**

- Matière polyamide enduit de PU/PVC résistant à la déchirure, coutures soudées.
- Capuchon avec élastique dans le col, aération au dos.

 Pantalon avec poche mètre, bas des jambes réglable par pression.**Couleurs :** Jaune ou Vert**Tailles :** S – XXL : chf 22.70**Veste CHF 25.- /pce****Pantalon CHF 15.-/pce**

3

CHF 33.30


**AGATE COVERGUARD HAUTE OU BASSE  
CHA-SA-9AGAH / 9AGAL**

- Embout de protection en acier
- Semelle anti-perforation en acier
  - Doublure respirante
  - Matière : cuir de fleur
  - Pointures** : 34 à 49  
largeur 10

CHF 33.30



S3



CHF 69.-

CHF 69.-

**NEBRASKA / LOUISIANA NO RISK  
CHA-TH-51500 (haute) /  
CHA-TH-50500 (basse)**

- Embout acier
- Semelle intermédiaire acier
- Couche intermédiaire thermo-isolante en liège
- Matière : cuir nubuck noir
- Pointures** 36 à 47, largeur 11  
(largeur 12 sur demande)

S3



CHF 87.-

**BIMBERI PEAK / MONT-BLANC MASCOT  
CHA-MC-F0110 (basse) /  
CHA-MC-F0109 (haute)**

- Embout en composite
- Intercalaire anti-perforation en textile
- Semelle non marking
- Doublure textile respirante, déperlante
- Matière : Cuir
- Couleur** : 09 noir
- Pointures** : 39 à 48, largeur 11

**0% METAL**

S3

**AIRPOWER X3 HAIX  
CHA-HA-604102**

- Intercalaire anti-perforation en kevlar
- Embout de sécurité en carbon
- Matière : Cuir avec Sun Reflect
- Intérieur Gore-Tex Performance avec climate system
- Semelle** caoutchouc/PU ressemblable
- Pointures** : 36 à 47  
(avec 1/2 pointures)

CHF 204.-

**0% METAL**

S3





la liberté pour vos pieds !



CHF 92.-  
**0% METAL**

**NOUVEAUTÉ MASCOT  
CHA-MC-F0121 (basse)**

**S3**

- Embout en composite
- Intercalaire anti-perforation en textile
- Très flexible, légère
- Semelle** anti-glisse
- Matière : nylon/suède
- Couleurs** : 0902 noir-rouge  
09880 noir-gris
- Pointures** : 35 à 41 largeur 8  
39 - 48 largeur 10



**0% METAL**

CHF 97.-

**NOUVEAUTÉ MASCOT  
CHA-MC-F0124 (basse)**

**S1P**

- Embout en composite
- Intercalaire anti-perforation en textile
- Très flexible, légère
- Semelle** anti-glisse
- Matière : textile
- Couleurs** : 0917 noir-jaune fluo  
09118 noir-anthracite
- Pointures** : 39 à 48, largeur 10

**NOUVEAUTÉ MASCOT  
CHA-MC-F0123 (basse)**

- Embout en composite
- Intercalaire anti-perforation en textile
- Très flexible, légère
- Semelle** anti-glisse
- Matière : nylon
- Couleur** : 0911 noir-bleu
- Pointures** : 39 à 48, largeur 10

**0% METAL**

CHF 98.-



**S1P**



CHF 102.-

**NOUVEAUTÉ MASCOT  
CHA-MC-F0128 (haute)/ CHA-MC-F0127(basse)**

- Embout en composite
- Intercalaire anti-perforation en textile
- Très flexible, légère
- Semelle** anti-glisse
- Matière : Cuir pleine fleur
- Couleur** : 09 noir
- Pointures** : 39 à 48, largeur 10

**0% METAL**



CHF 98.-

**S3**

# PERSONNALISATION / IMPRESSION / BRODERIE

## Transfert et Transfert sérigraphique

- + Application sur tous textiles, pantalons, vestes de travail, habits de pluie, t-shirts, sweats, casquettes
- + Dès 1 pce
- + Couleur réfléchissante possible
- + possibilité de produire en avance
- + pas de frais supplémentaire

---

1 à 24 pces	dès 7.50
25 à 49 pces	dès 7.00
50 à 99 pces	dès 5.45
100 à 199 pces	dès 3.15
200 à 299 pces	dès 2.30

## Sérigraphie

- + Idéal pour t-shirts et sweats
- + Coût très faible pour grand tirage
- + Pas de frais supplémentaire

---

1 à 20 pces	sur demande
21 à 30 pces	dès 9.60
31 à 49 pces	dès 8.25
50 à 99 pces	dès 4.95
100 à 199 pces	dès 2.85
200 à 299 pces	dès 2.10
300 à 499 pces	dès 1.90
500 à 749 pces	dès 1.50
750 à 999 pces	dès 1.40
+ de 1'000 pces	dès 1.10

## Broderie directe

- + Très résistant
- + Élégant

---

1 à 3 pces	dès 19.50
4 à 8 pces	dès 18.00
9 à 15 pces	dès 15.30
16 à 20 pces	dès 13.80
21 à 30 pces	dès 9.75
31 à 49 pces	dès 9.30
50 à 99 pces	dès 8.55
100 à 199 pces	dès 6.90
200 à 299 pces	dès 6.45
300 à 499 pces	dès 6.00
500 à 749 pces	dès 5.40
750 à 999 pces	dès 4.95
+ de 1'000 pces	dès 4.65

## Badge Tissé

- + Très précis
- + cousu et thermocollé
- + Pas de frais supplémentaire

---

500 pces pour 375.-

Couture de votre badge  
dès 3.20 pce

## Badge Brodé

- + Élégant
- + cousu

---

21 à 49 pces	89.00
50 à 100 pces	7.65

Couture de votre badge  
dès 3.20 pce

## Impression numérique et sublimation

---

**prix sur  
demande**



Casquette brodée dès 1 pce : prix sur demande  
dès 200 pces : Couleurs sur mesure  
CHF 6.40/ pce avec broderie

Autocollant et impression pour casque : prix sur demande

**Contactez votre spécialiste au 079/778.50.17 prix HT**



# VOS BÂCHES PUBLICITAIRES À DES PRIX IMBATTABLES !

**BÂCHE PVC PLEIN  
OU  
MICROPERFORÉE**

**IMPRESSION COULEURS**

**DÈS 20.-/M<sup>2</sup>**



**BORDS SOUDÉS AVEC OURLETS ET ŒILLETS TOUS LES 50 CM  
LIVRAISON COMPRISE CHEZ VOUS EN 10 JOURS OUVRABLES**

Prix indicatifs Format L x H	100 cm x 50 cm	150 cm x 50 cm	200 cm x 50 cm	300 cm x 50 cm	150 cm x 100 cm	200 cm x 100 cm	300 cm x 100 cm	300 cm x 150 cm
Prix /pce h.t. y c. oeillets et impression	59.-	69.-	75.-	89.-	79.-	89.-	109.-	159.-

Nos tarifs ci-dessus sont valables uniquement avec un fichier graphique d'excellente qualité,  
PDF au bon format, PDF vectorisé, EPS ou PSD.

**Contactez-nous au 026/666.11.04 - info@habpro.ch - www.abipro.ch**



CHF 29.-

Boîte à outils multicompartimentées  
ACC-PW-TB02



SECU BOX MIDI ACC-FU-15236 bleu / ACC-TH-96050 transparent

- grandeur env. 236 x 225 x 125 mm (l x h x p)
  - fixation par collage ou vissage
  - couvercle bleu ou transparent
- (permet de voir immédiatement si l'article est dans le casier)
- pour rangement de divers accessoires, tels que : protège ouïe, lunettes, masques.

Dès CHF 39.-

Lingettes nettoyantes ACC-PW-IW10

- 150 lingettes
- contient de l'alcool niveau 1
- odeur : orange

CHF 15.-



Distributeur pour bouteilles ACC-TH-92300

- pour bouteille de 1l et 2l
  - grandeur
- env. 125x228x130 mm (l x h sans levier x p)
- avec une clé pour déverrouillage

CHF 39.-

Pâte nettoyante pour les mains ACC-TH-92830

- avec granulés en matière synthétique
- exempt de solvants et de savon, relipidant, parfumé
- bouteille de 2l pour distributeur

CHF 20.-

Kit absorbant pour hydrocarbures  
ACC-PW-SM63

- capacité 120 litres
- contient : 60 tapis, 4 boudins, 4 sacs
- pour hydrocarbures et huiles uniquement

CHF 290.-

Armoire murale Cederroth  
ACC-TH-95240

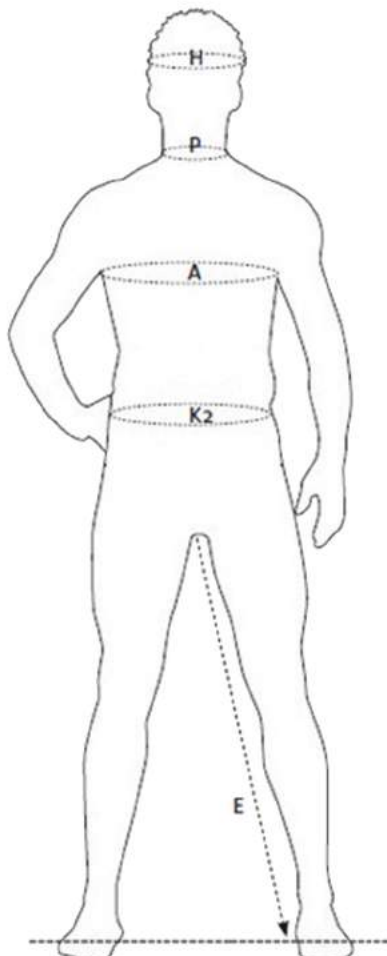
- 2 bouteilles douche oculaire
  - Un compartiment vide pour produits au choix
  - Un distributeur avec un étui de pansements adhésifs
  - Dimensions
- env. 28x 56 x 12 cm (l x h x p)

CHF 179.-





## Trouvez votre taille



### H Tour de tête

Le tour de tête se mesure tout autour de la tête.

### P Encolure

L'encolure se mesure autour du cou.

Placez le ruban à 1cm au-dessus du milieu de la clavicule.

### A Tour de poitrine

La mesure du tour de taille est effectuée en enroulant le ruban de mesure fermement autour du corps.

### K2 Tour de ceinture

La mesure du tour de taille est effectuée en enroulant le ruban de mesure fermement autour du corps.

### E Longueur d'entrejambes

La longueur entrejambes se mesure à la couture intérieure, de l'entrejambe jusqu'au sol (sans chaussures).

Tableau des tailles pantalons

Tour de ceinture cm	72	76	80	84	88	92	96	100	104	108	112	116	120	124	128
Engel	36	38	40	42	44	46	48	50	52	54	56	58	60		
Portwest	XS	S		M		L		XL		2XL		3XL		4XL	
Coverguard	XS		S		M		L		XL		2XL		3XL		
Snickers 3xxx		42	44	46	48	50	52	54	56		58		60		62

Tour de ceinture cm	73	78	83	84	88	93	98		103	108	113	118		124	128
Mascot	C44	C46	C48	C49	C50	C52	C54		C56	C58	C60	C62		C64	C66

Tableau des tailles vestes

Tour de poitrine cm	88	92	96	100	104	108	112	116	120	124	128	132	136	140	144	
Mascot	XS	S		M		L		XL		2XL		3XL		4XL		5XL
Engel	XS	S		M		L		XL		XXL		3XL		4XL		5XL
Portwest	XS	S		M		L		XL				2XL		3XL		4XL
Coverguard	XS	S		M		L		XL				2XL		3XL		4XL

Contactez notre vendeur pour plus de renseignements.

Nous nous déplaçons chez vous pour des conseils, présentation des produits et prise de mesures.

Demandez-nous une offre de quantité, le prix peut varier à la baisse !

Fabrice Lenweiler  
079 / 778. 50. 17



**Commandez simplement et rapidement**

**internet : [www.abipro.ch](http://www.abipro.ch)**

**recevez -2% de réduction pour une commande passée par internet !**

(à l'exclusion des prestations complémentaires)

**e-mail : [info@habpro.ch](mailto:info@habpro.ch)**

**téléphone : 026 666 11 04**

**téléphone vendeur : 079 778 50 17**

## Nouveau magasin



Horaires d'ouverture  
Du lundi au vendredi :  
7h30-11h45/13h30-17h45  
(mercredi après-midi fermé)  
Samedi : 8h-11h45

**POUR TOUTES LES ENTREPRISES  
CHEZ VOUS SUR RENDEZ-VOUS**

**079 / 778. 50. 17**

**AVEC CABINE  
D'ESSAYAGE !**



### Conditions générales de vente et de livraison

Les présentes Conditions Générales (CG) ont pour objet de régir les rapports entre le client et Abipro SA dans le cadre de la vente d'habits de travail, accessoires et souliers de sécurité. Par votre commande, vous adhérez automatiquement aux présentes CG. Le contrat est conclu dès qu'Abipro a accepté cette commande expressément ou une fois que les articles vous ont été envoyés.

**Prix d'achats** Tous les prix mentionnés dans le catalogue sont présentés en CHF, TVA légale en vigueur incluse.

**Conditions de paiement** anticipé, ou sur facture (sous condition de solvabilité), le paiement est net à 30 jours (date de facturation). Frais de port chf 9.00 pour toute commande, (sauf gros volume, prix effectif selon tarif en vigueur de la poste). A l'échéance du terme de paiement, un 1er rappel avec CHF 5.00 de frais, suivi d'un 2e rappel avec CHF 15.00 de frais seront envoyés au client. Le client est mis en demeure après le 2e rappel. Les intérêts de retards seront calculés dès un jour après la date d'échéance de la facture au taux de 7%. Tous les frais inhérents à cette poursuite seront à la charge du client.

**Délai de livraison** dans les 10 jours ouvrés qui suivent la commande, sous réserve de disponibilité du stock et/ou contre-indications mentionnées dans le descriptif de l'article.

**Droit de propriété** La marchandise reste la propriété de Abipro S.A. jusqu'au paiement intégral de la facture.

**Droit de restitution (Retours)** Toutes réclamations doivent être transmises dans les 7 jours qui suivent la livraison de la marchandise. Les articles doivent être retournés dans leur emballage d'origine, sans annotation, avec toutes les étiquettes et accompagnés de leurs bulletins de livraison. Les articles retouchés, imprimés, brodés, etc... ne sont ni repris ni échangés.

En cas de défaut d'un article, nous vous prions de bien vouloir nous contacter par téléphone au 026/666.11.04. Les retours d'articles défectueux sont possibles seulement après accord avec un représentant de la Société Abipro SA. Un éventuel remplacement ou remboursement de la marchandise défectueuse sera étudié, puis accepté ou refusé, au cas par cas, par la Société Abipro SA. Les retours ne seront acceptés qu'accompagnés de la preuve de paiement correspondante. Les habits ne doivent en aucun cas avoir été lavés, faute de quoi le retour sera automatiquement refusé.

**1535 Combremont-le-Grand**

**Tél. 026 666 11 04**

**[www.abipro.ch](http://www.abipro.ch)**